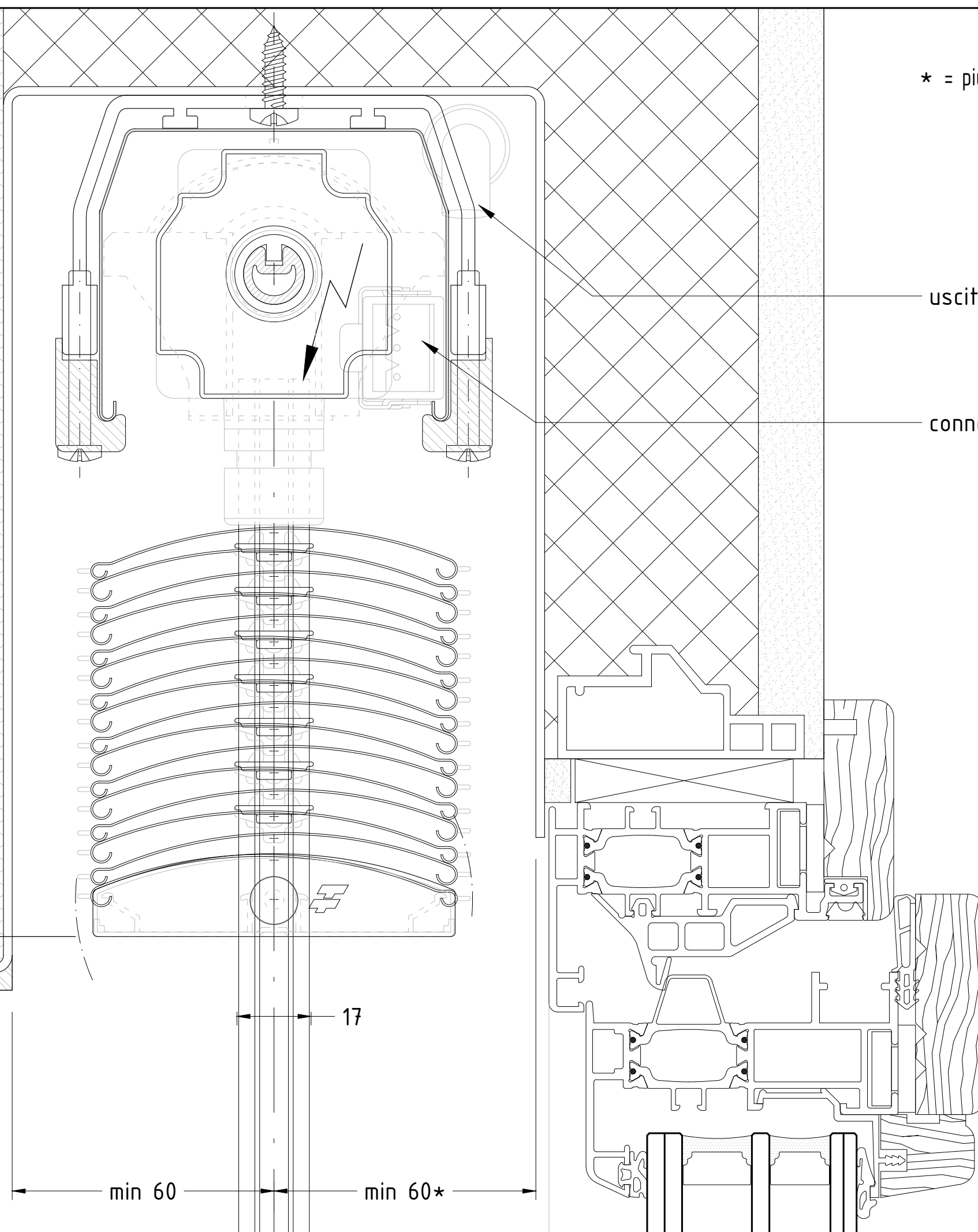


H_1 = altezza foro
 H_V = altezza veletta
 A = altezza pacco lamelle

H_L = altezza luce
 $H_{L,T}$ = altezza luce lam.



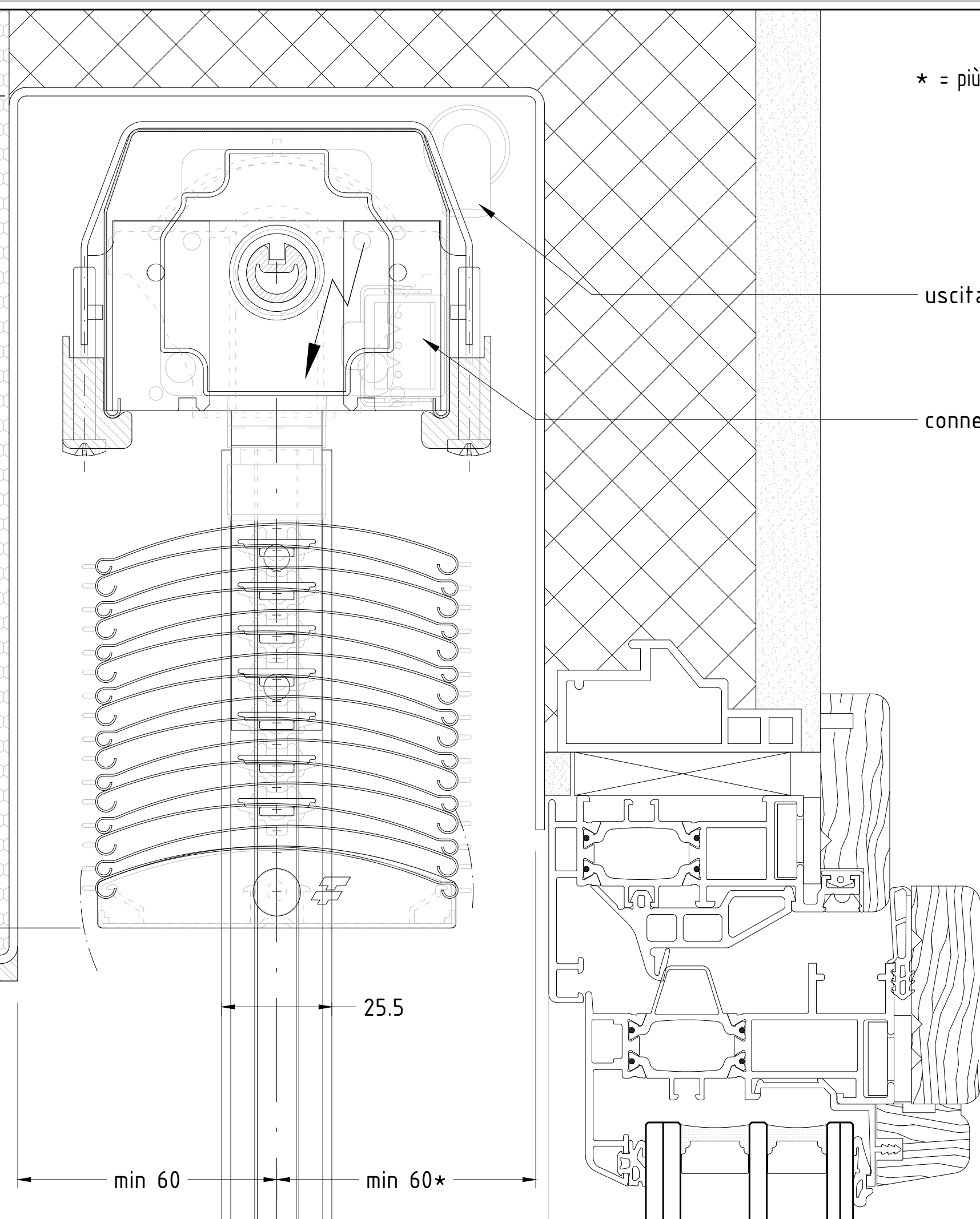
* = più eventuale sporgenza di gocciolatoi, maniglie, ...

uscita cavo di alimentazione

connettore STAK3 N

 MODELSYSTEMITALIA Daylighting solutions	Data	06-04-2020	Nr. disegno	20_0126
	Revisione	00	Disegnato da	A.D.
Descrizione Modelpak 82 - Motore Guida 17x20 in luce foro			Scala	1:1 (A3)
RIPRODUZIONE VIETATA PER LEGGE				

H_1 = altezza foro
 H_V = altezza veletta
 A = altezza pacco lamelle
 H_L = altezza luce
 $H_{L,T}$ = altezza luce lam.



* = più eventuale sporgenza di gocciolatoi, maniglie, ...

uscita cavo di alimentazione

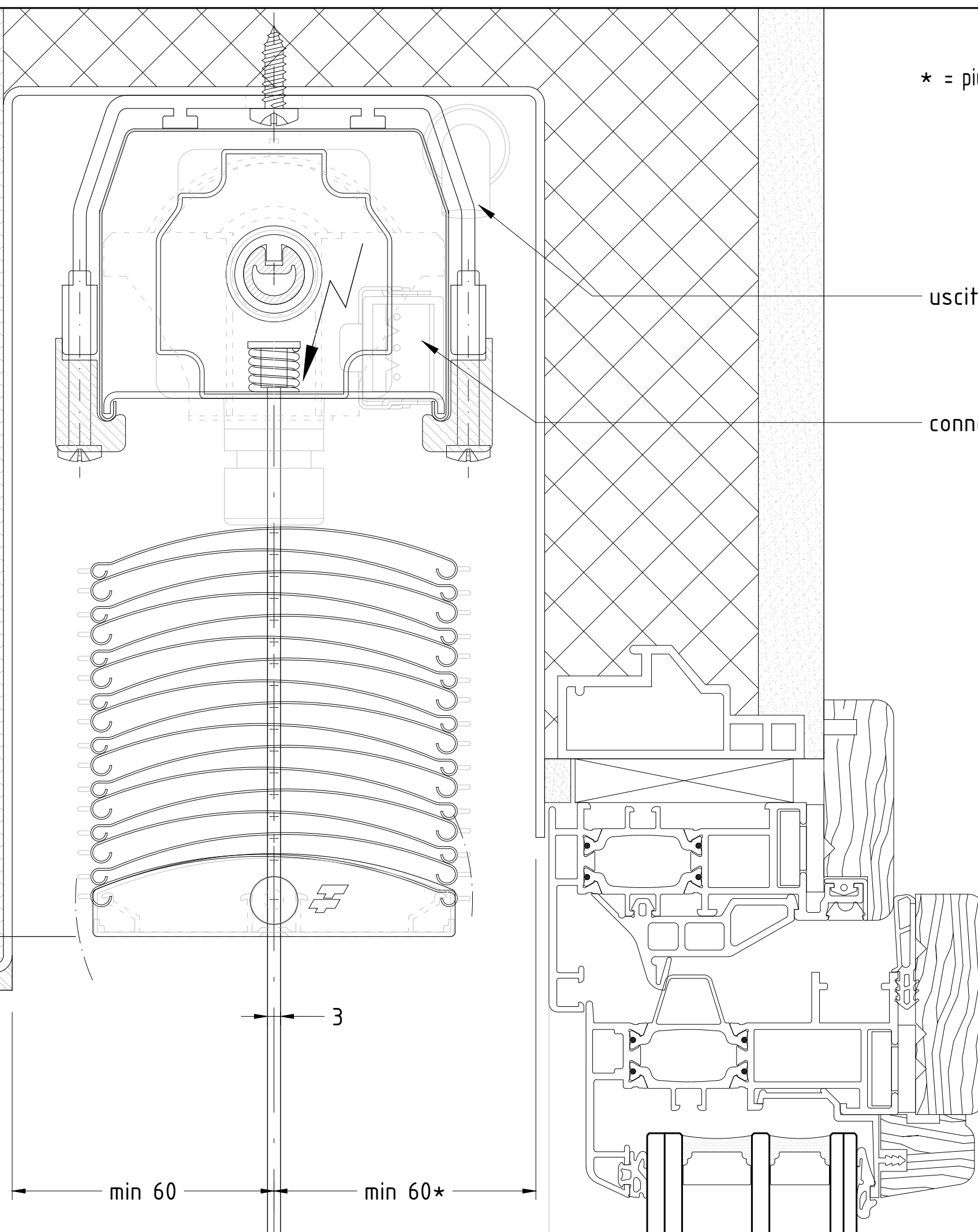
connettore STAK3 N

25.5
 min 60
 min 60*

	Data	06-04-2020	Nr. disegno	20_0127
	Revisione	00	Disegnato da	A.D.
Descrizione Modelpak 82up - Motore Guida autop. 25.5x31.5 in luce foro			Scala	1:1 (A3)
RIPRODUZIONE VIETATA PER LEGGE				

H_1 = altezza foro
 H_V = altezza veletta
 A = altezza pacco lamelle

H_L = altezza luce
 $H_{L,T}$ = altezza luce lam.



* = più eventuale sporgenza di gocciolatoi, maniglie, ...

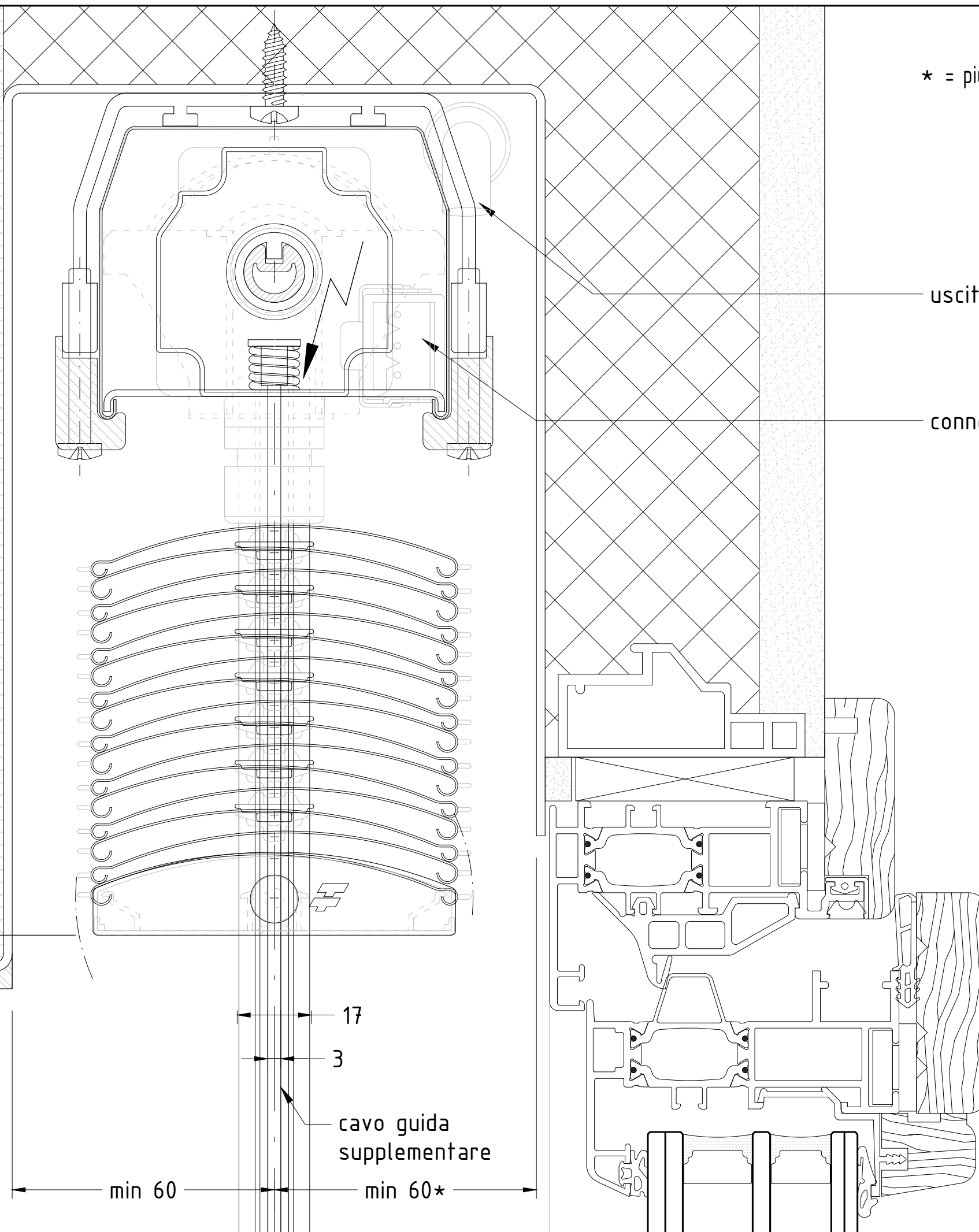
uscita cavo di alimentazione

connettore STAK3 N

 MODELSYSTEMITALIA Daylighting solutions	Data	06-04-2020	Nr. disegno	20_0128
	Revisione	00	Disegnato da	A.D.
Descrizione Modelpak 82gt - Motore Guida in cavo diam.3 in luce foro			Scala	1:1 (A3)
RIPRODUZIONE VIETATA PER LEGGE				

H_1 = altezza foro
 H_V = altezza veletta
 A = altezza pacco lamelle

H_L = altezza luce
 $H_{L,T}$ = altezza luce lam.



* = più eventuale sporgenza di gocciolatoi, maniglie, ...

uscita cavo di alimentazione

connettore STAK3 N

17

3

cavo guida
supplementare

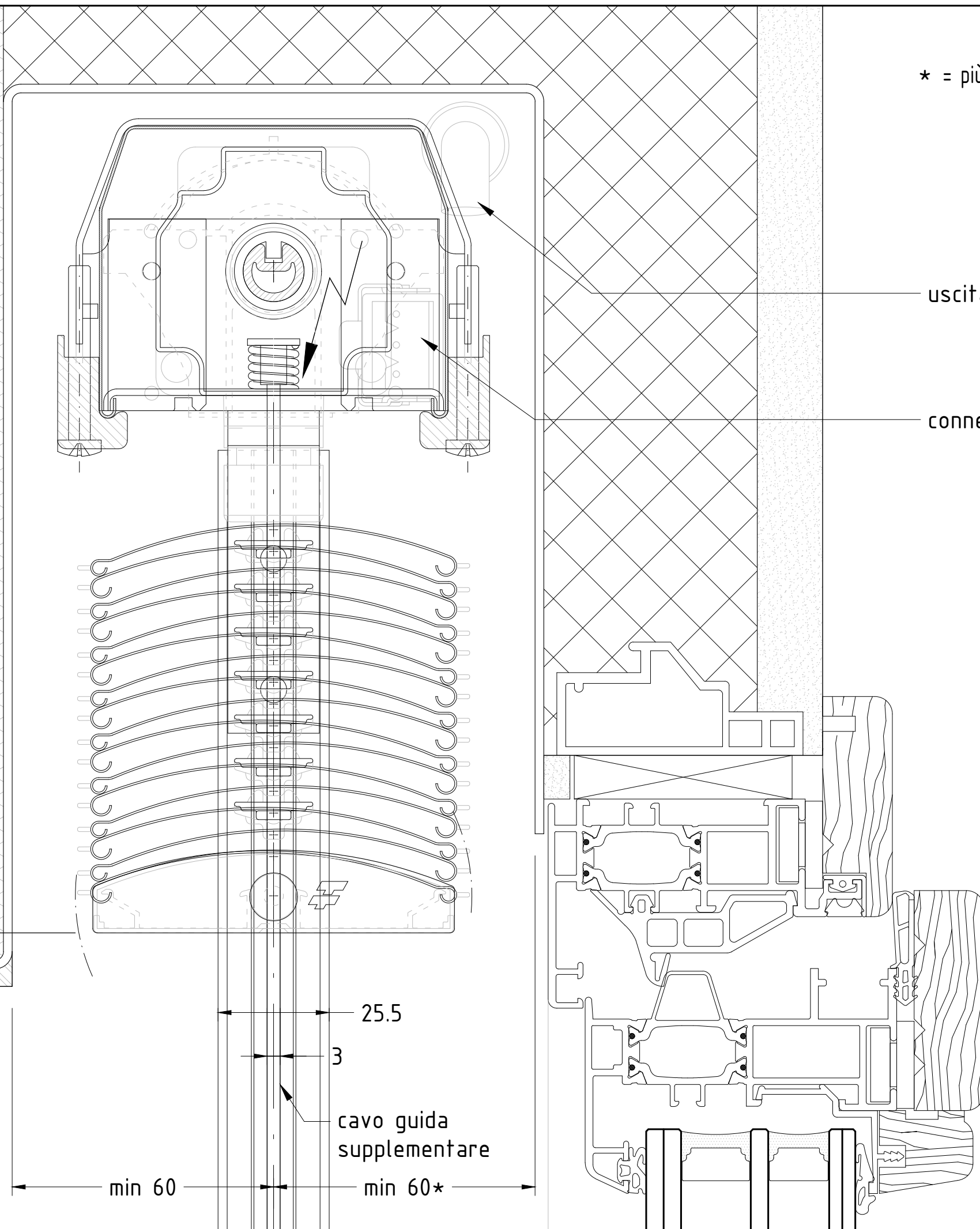
min 60

min 60*

 MODELSYSTEMITALIA Daylighting solutions	Data	06-04-2020	Nr. disegno	20_0129
	Revisione	00	Disegnato da	A.D.
Descrizione Modelpak 82 Wind - Motore Guida 17x20 e cavo diam.3 in luce foro			Scala	1:1 (A3)
RIPRODUZIONE VIETATA PER LEGGE				

H_1 = altezza foro
 H_V = altezza veletta
 A = altezza pacco lamelle

H_L = altezza luce
 $H_{L,T}$ = altezza luce lam.



* = più eventuale sporgenza di gocciolatoi, maniglie, ...

uscita cavo di alimentazione

connettore STAK3 N

25.5

3

cavo guida
supplementare

min 60

min 60*

 MODELSYSTEMITALIA Daylighting solutions	Data 06-04-2020	Nr. disegno
	Revisione 00	20_0130
Descrizione	Disegnato da	
Modelpak 82up Wind - Motore	A.D.	
Guida autop. 25.5x31.5 e cavo diam.3 in luce foro	Scala	
RIPRODUZIONE VIETATA PER LEGGE	1:1 (A3)	

H_1 = altezza foro
 H_V = altezza veletta
 A = altezza pacco lamelle

H_L = altezza luce
 $H_{L,T}$ = altezza luce lam.

misura interna imbotte 20

min 60

17

min 60*

* = più eventuale sporgenza di gocciolatoi, maniglie, ...

uscita cavo di alimentazione

connettore STAK3 N

	Data 06-04-2020	Nr. disegno 20_0131
	Revisione 00	Disegnato da A.D.
Descrizione Modelpak 82 - Motore Guida 17x20 incassata		Scala 1:1 (A3)
RIPRODUZIONE VIETATA PER LEGGE		

H_1 = altezza foro
 H_V = altezza veletta
 A = altezza pacco lamelle

H_L = altezza luce
 $H_{L,T}$ = altezza luce lam.

misura interna imbotte 29

min 60

25.5

min 60*

* = più eventuale sporgenza di gocciolatoi, maniglie, ...

uscita cavo di alimentazione

connettore STAK3 N

	Data 06-04-2020	Nr. disegno 20_0133
	Revisione 00	Disegnato da A.D.
Descrizione Modelpak 82up - Motore Guida autop. 25.5x31.5 incassata		Scala 1:1 (A3)
RIPRODUZIONE VIETATA PER LEGGE		

H_1 = altezza foro
 H_V = altezza veletta
 A = altezza pacco lamelle

H_L = altezza luce
 $H_{L,T}$ = altezza luce lam.

misura interna imbotte 20

min 60

17

3

cavo guida
supplementare

min 60*

* = più eventuale sporgenza di gocciolatoi, maniglie, ...

uscita cavo di alimentazione

connettore STAK3 N

	Data 06-04-2020	Nr. disegno 20_0134
	Revisione 00	Disegnato da A.D.
Descrizione Modelpak 82 Wind - Motore Guida 17x20 incassata e cavo diam.3		Scala 1:1 (A3)
RIPRODUZIONE VIETATA PER LEGGE		

H_1 = altezza foro
 H_V = altezza veletta
 A = altezza pacco lamelle

H_L = altezza luce
 $H_{L,T}$ = altezza luce lam.

misura interna imbotte 29

min 60

25.5

3

cavo guida
supplementare

min 60*

* = più eventuale sporgenza di gocciolatoi, maniglie, ...

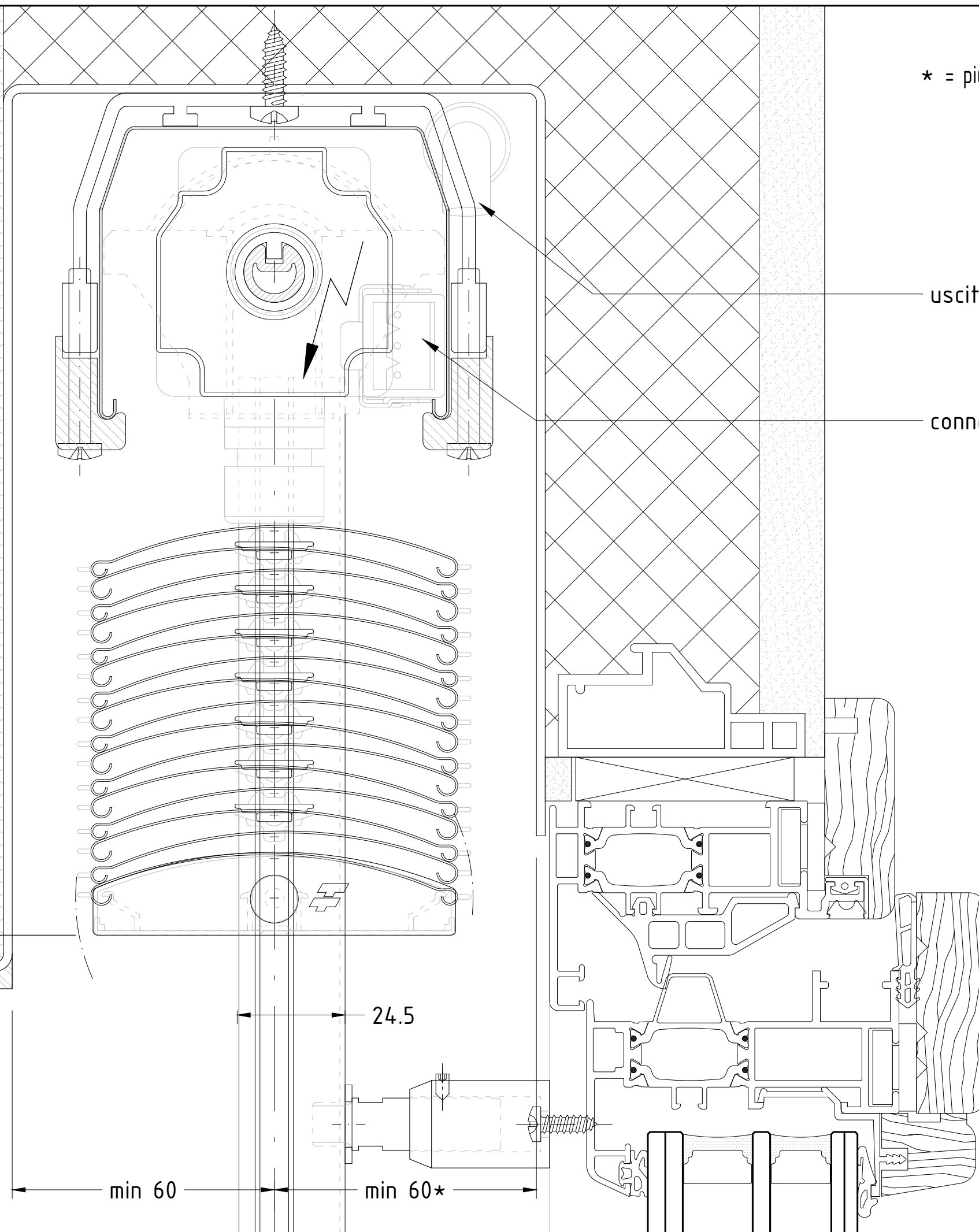
uscita cavo di alimentazione

connettore STAK3 N

	Data 06-04-2020	Nr. disegno 20_0136
	Revisione 00	Disegnato da A.D.
Descrizione Modelpak 82up Wind - Motore Guida autop. 25.5x31.5 incassata e cavo diam.3		Scala 1:1 (A3)
RIPRODUZIONE VIETATA PER LEGGE		

H_1 = altezza foro
 H_V = altezza veletta
 A = altezza pacco lamelle

H_L = altezza luce
 $H_{L,T}$ = altezza luce lam.



* = più eventuale sporgenza di gocciolatoi, maniglie, ...

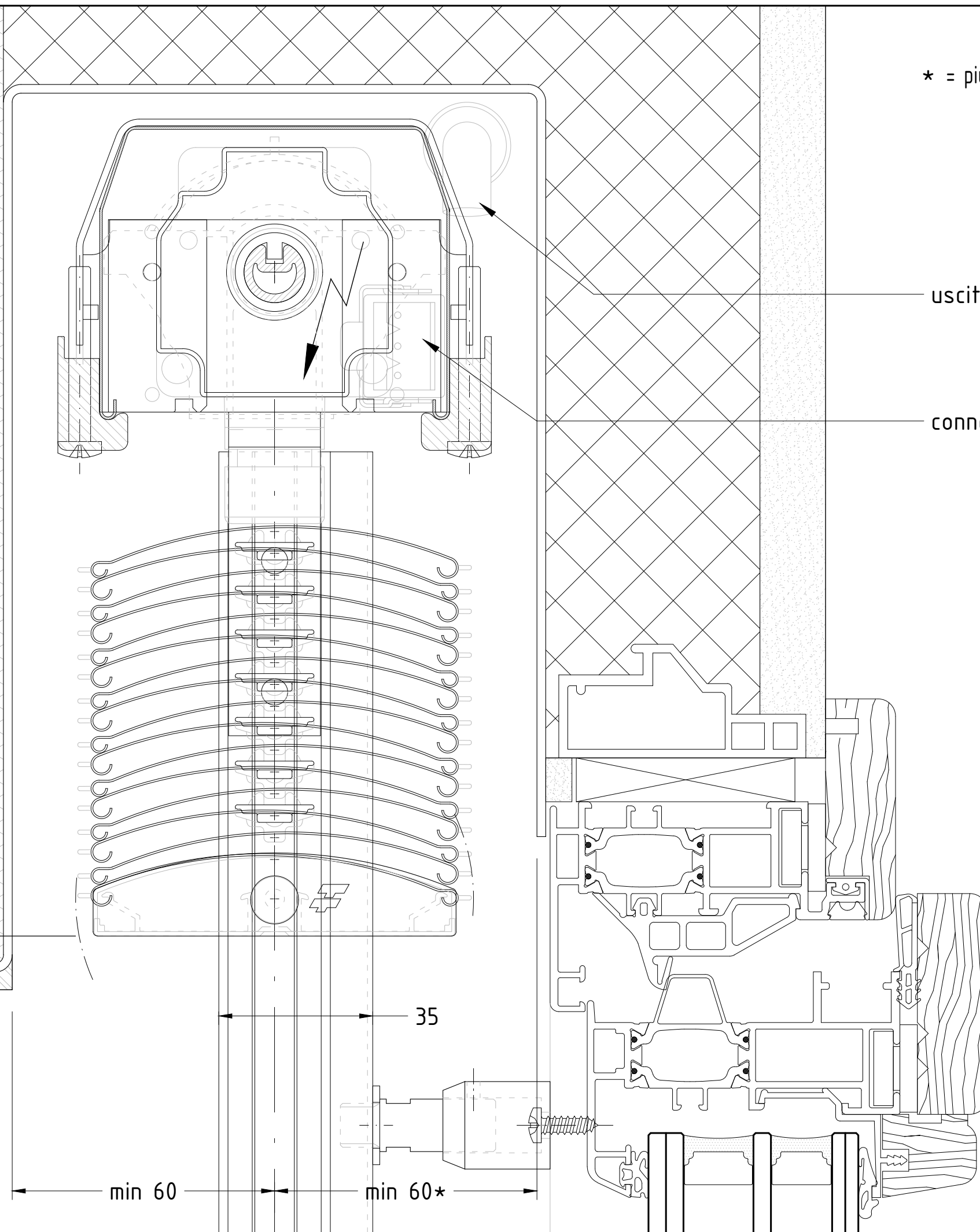
uscita cavo di alimentazione

connettore STAK3 N

 MODELSYSTEMITALIA [®] Daylighting solutions	Data	06-04-2020	Nr. disegno	20_0137
	Revisione	00	Disegnato da	A.D.
Descrizione Modelpak 82 - Motore Guida attacco frontale 24.5x20			Scala	1:1 (A3)
RIPRODUZIONE VIETATA PER LEGGE				

H_1 = altezza foro
 H_V = altezza veletta
 A = altezza pacco lamelle

H_L = altezza luce
 $H_{L,T}$ = altezza luce lam.



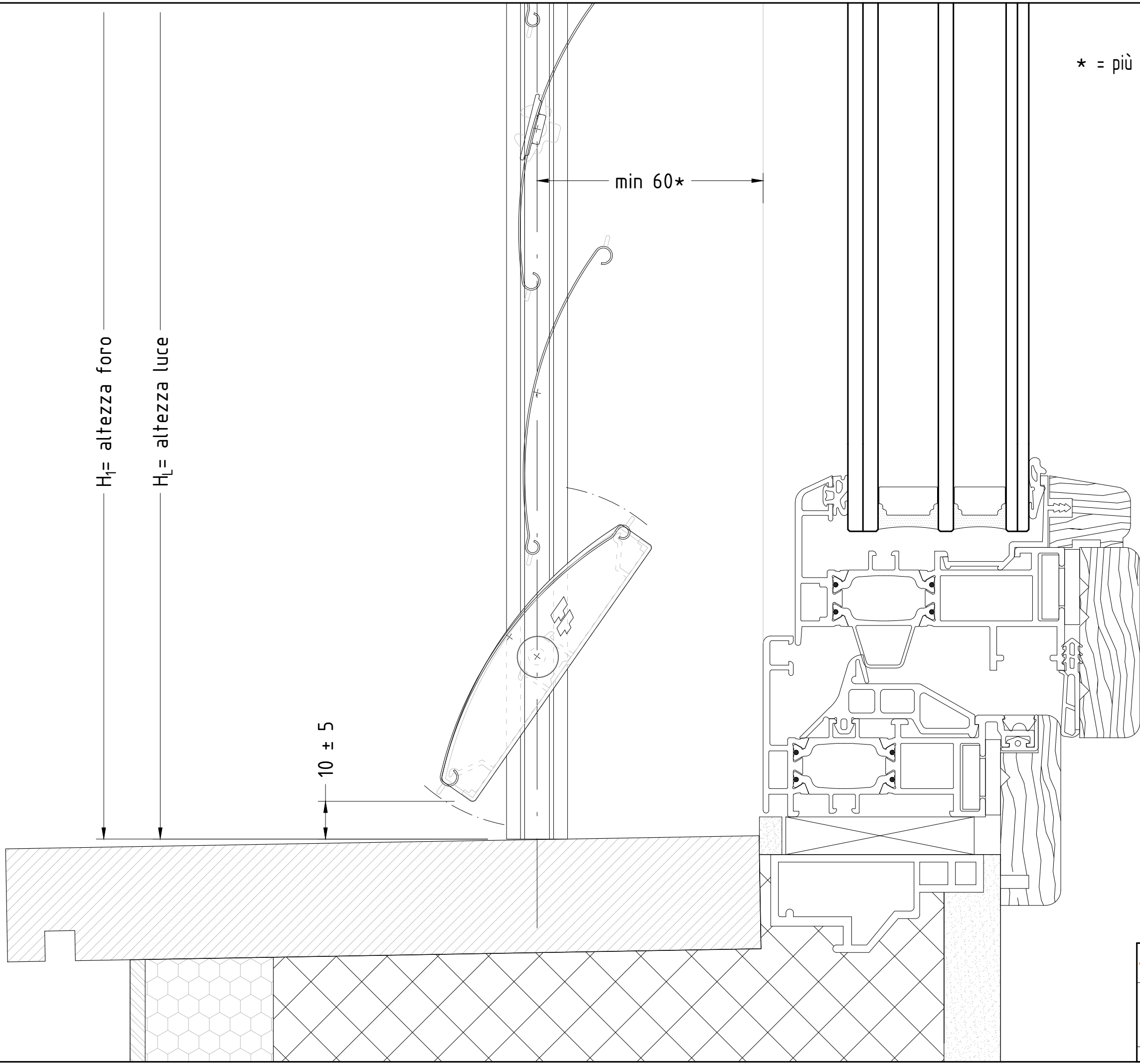
* = più eventuale sporgenza di gocciolatoi, maniglie, ...


uscita cavo di alimentazione

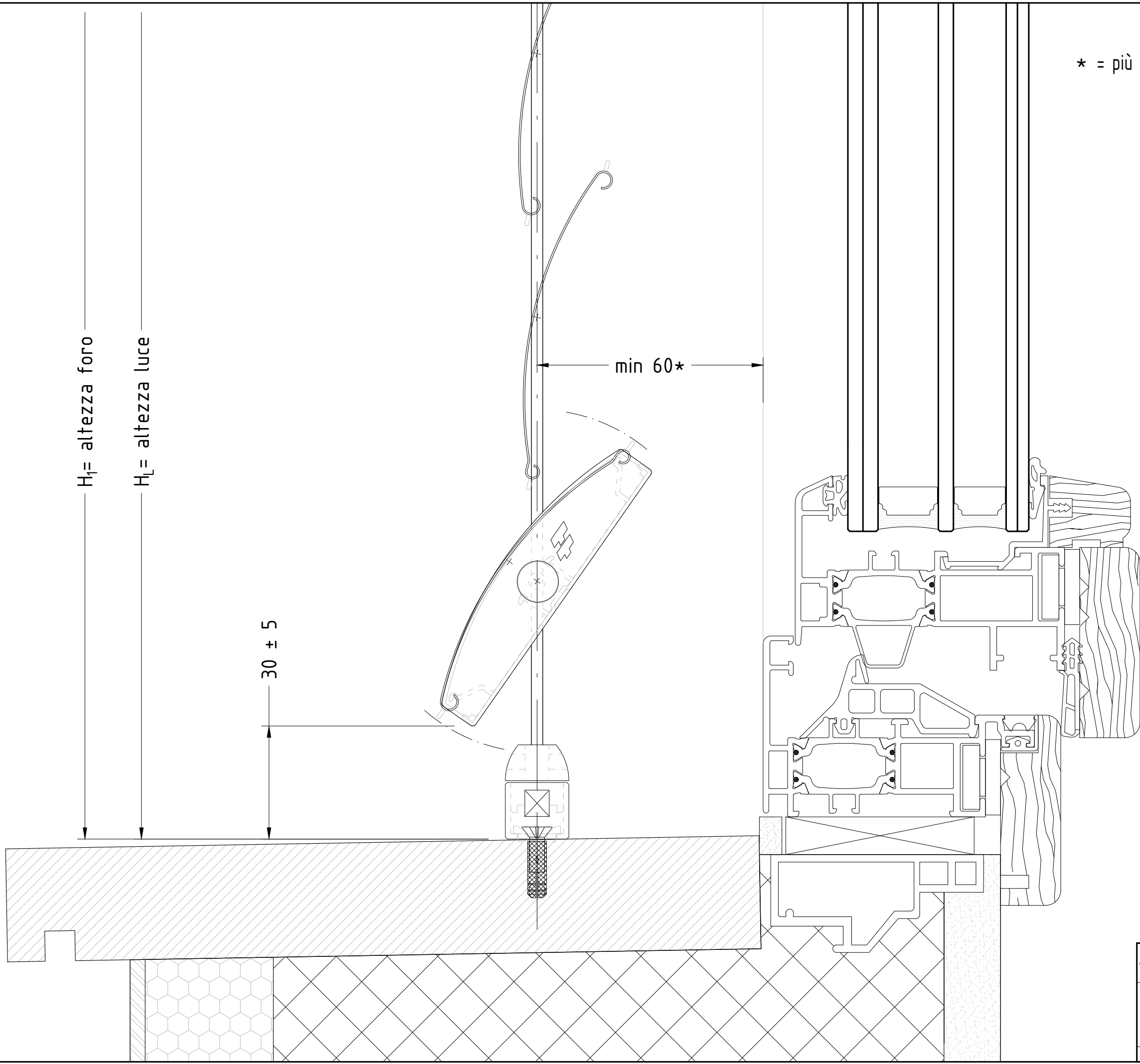
connettore STAK3 N

	Data 06-04-2020	Nr. disegno 20_0138
	Revisione 00	Disegnato da A.D.
Descrizione Modelpak 82up - Motore Guida autop. attacco frontale		Scala 1:1 (A3)
RIPRODUZIONE VIETATA PER LEGGE		


* = più eventuale sporgenza di gocciolatoi, maniglie, ...



 MODELSYSTEMITALIA Daylighting solutions	Data 06-04-2020	Nr. disegno
	Revisione 00	20_0139
Descrizione	Disegnato da	
Modelpak 82 - Motore	A.D.	
Posizione ultima lamella	Scala	
RIPRODUZIONE VIETATA PER LEGGE	1:1 (A3)	



* = più eventuale sporgenza di gocciolatoi, maniglie, ...

	Data 06-04-2020	Nr. disegno 20_0140
	Revisione 00	Disegnato da A.D.
Descrizione Modelpak 82gt - Motore Posizione ultima lamella		Scala 1:1 (A3)
RIPRODUZIONE VIETATA PER LEGGE		

H₁= altezza foro

H_L= altezza luce

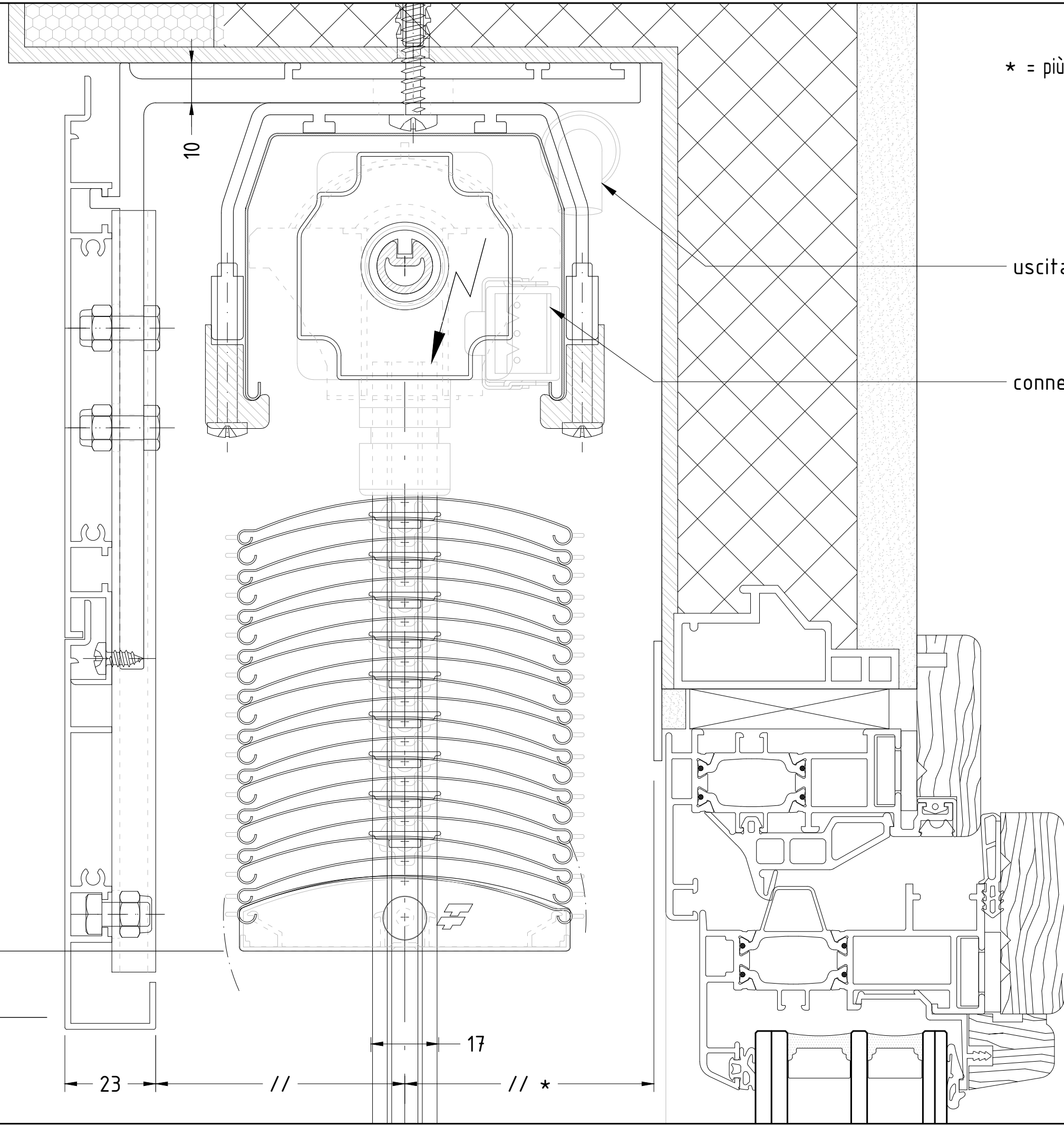
30 ± 5

min 60*

* = più eventuale sporgenza di gocciolatoi, maniglie, ...

	Data 06-04-2020	Nr. disegno 20_0141
	Revisione 00	Disegnato da A.D.
Descrizione Modelpak 82gt - Motore Posizione ultima lamella attacco frontale		Scala 1:1 (A3)
RIPRODUZIONE VIETATA PER LEGGE		


H_1 = altezza foro
 H_V = altezza veletta
 A = altezza pacco lamelle
 H_{L1}
 H_{L2}

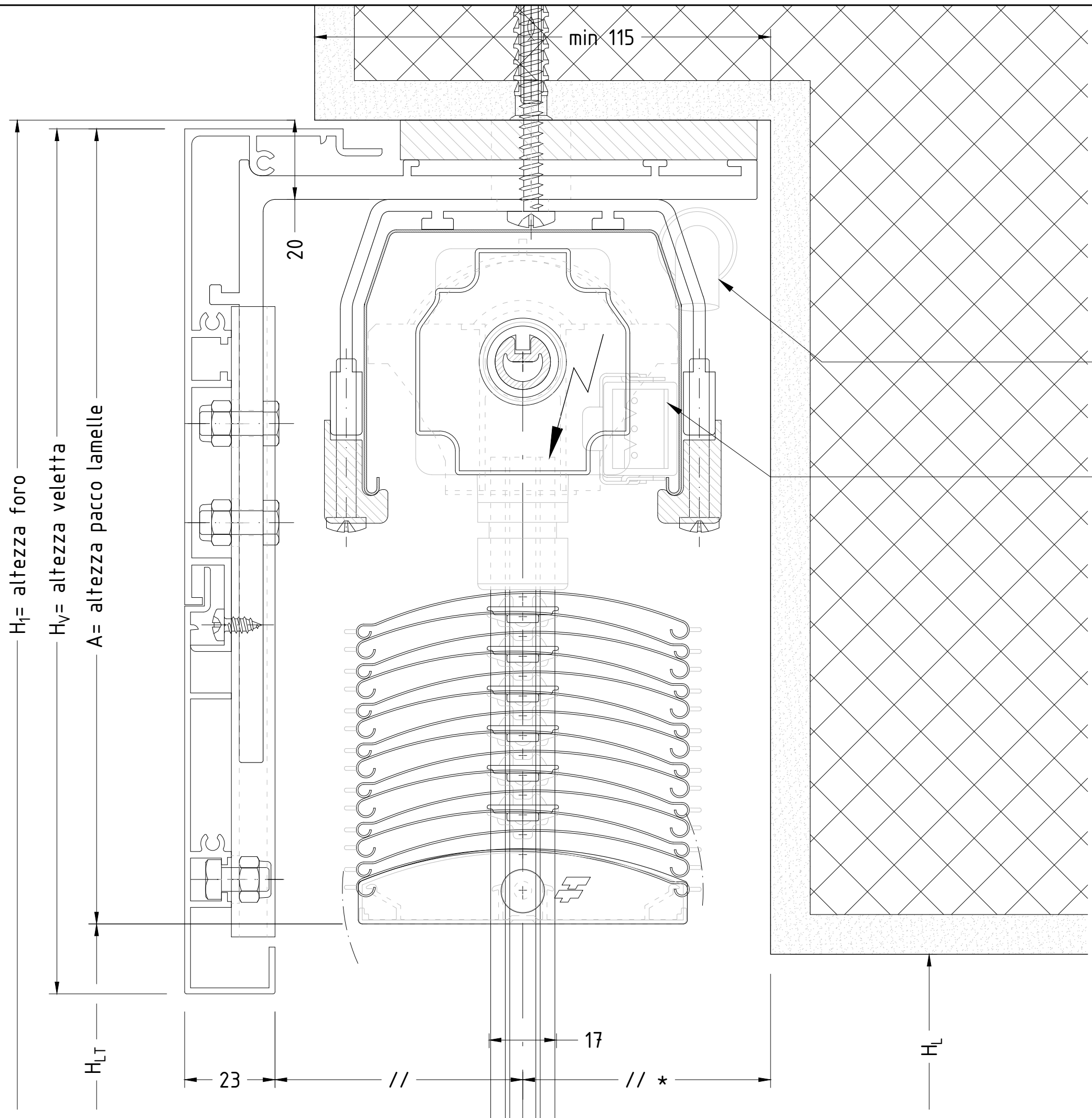


* = più eventuale sporgenza di gocciolatoi, maniglie, ...

uscita cavo di alimentazione

connettore STAK3 N

	Data 06-04-2020	Nr. disegno 20_0142
	Revisione 00	Disegnato da A.D.
Descrizione Modelpak 82 - Motore Veletta in alluminio V401S		Scala 1:1 (A3)
RIPRODUZIONE VIETATA PER LEGGE		

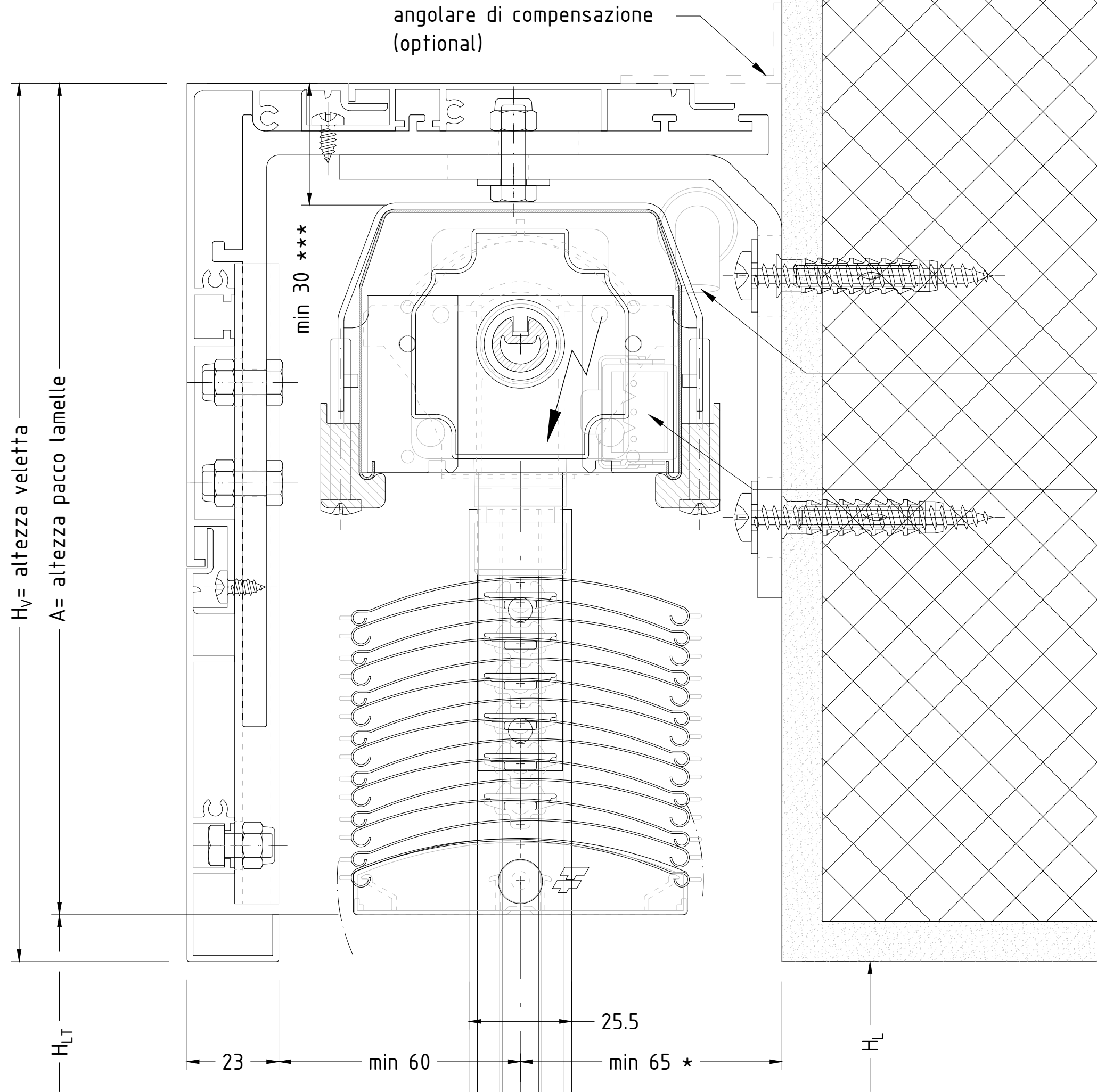


* = più eventuale sporgenza di gocciolatoi, maniglie, ...

uscita cavo di alimentazione

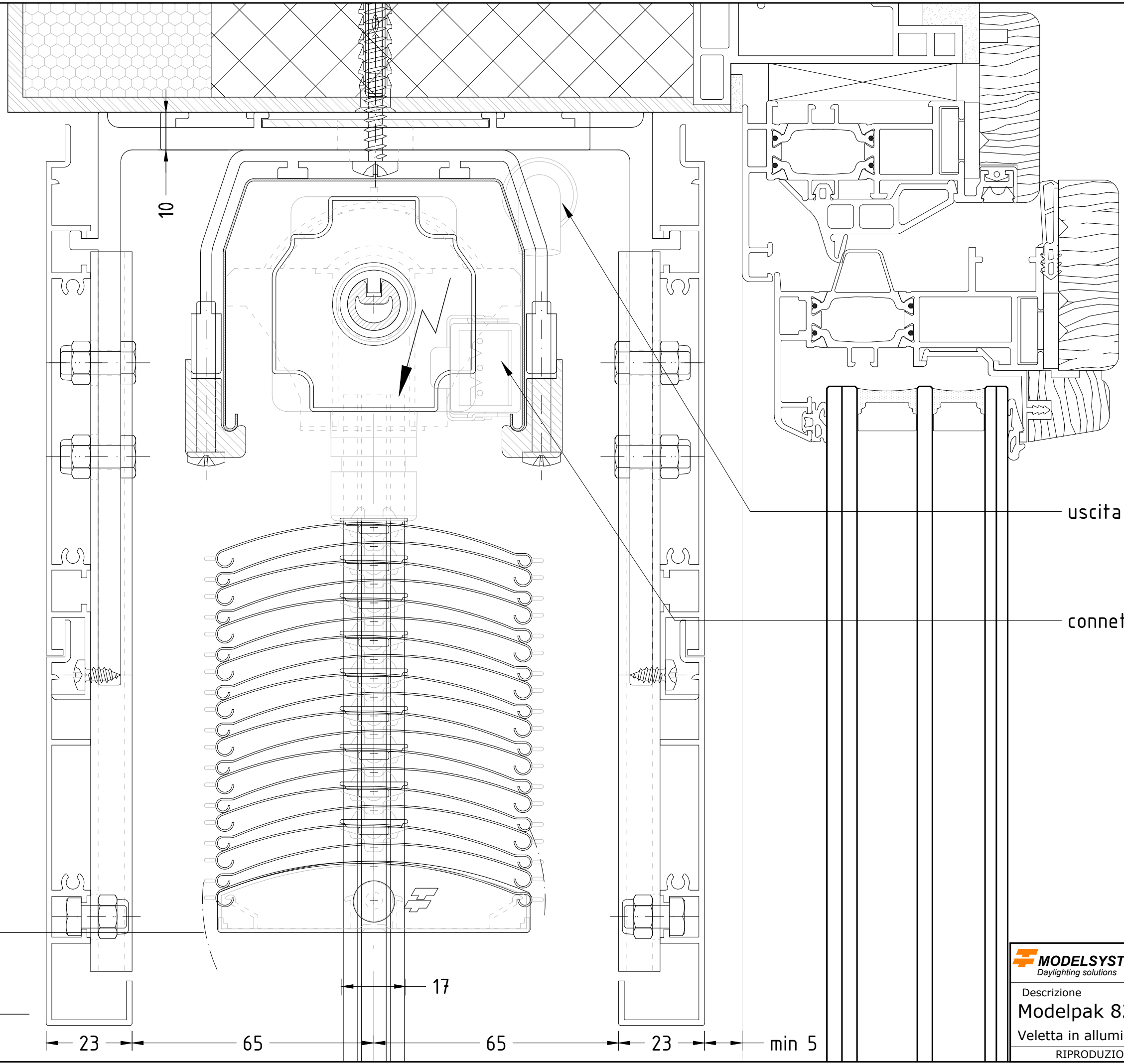
connettore STAK3 N

	Data 06-04-2020	Nr. disegno 20_0143
	Revisione 00	Disegnato da A.D.
Descrizione Modelpak 82 - Motore Veletta in alluminio V402S		Scala 1:1 (A3)
RIPRODUZIONE VIETATA PER LEGGE		




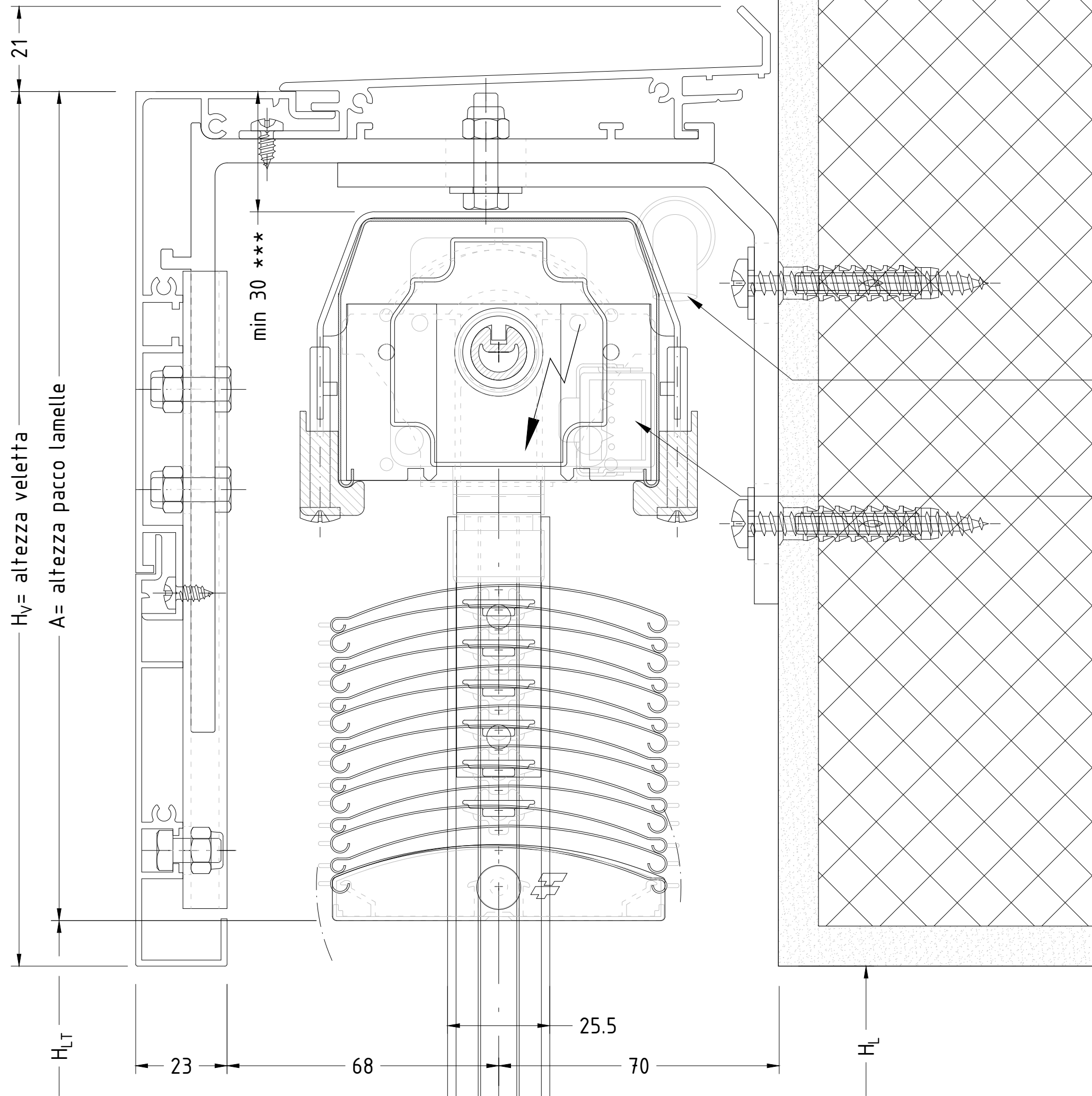
	Data 06-04-2020	Nr. disegno 20_0144
	Revisione 00	Disegnato da A.D.
Descrizione Modelpak 82up - Motore Veletta in alluminio V403F		Scala 1:1 (A3)
RIPRODUZIONE VIETATA PER LEGGE		

H_1 = altezza foro
 H_V = altezza veletta
 A = altezza pacco lamelle
 H_{LT}
 H_L



uscita cavo di alimentazione
 connettore STAK3 N

 Daylighting solutions	Data 06-04-2020	Nr. disegno
	Revisione 00	20_0145
Descrizione Modelpak 82 - Motore Veletta in alluminio V404S		Disegnato da A.D.
RIPRODUZIONE VIETATA PER LEGGE		Scala 1:1 (A3)



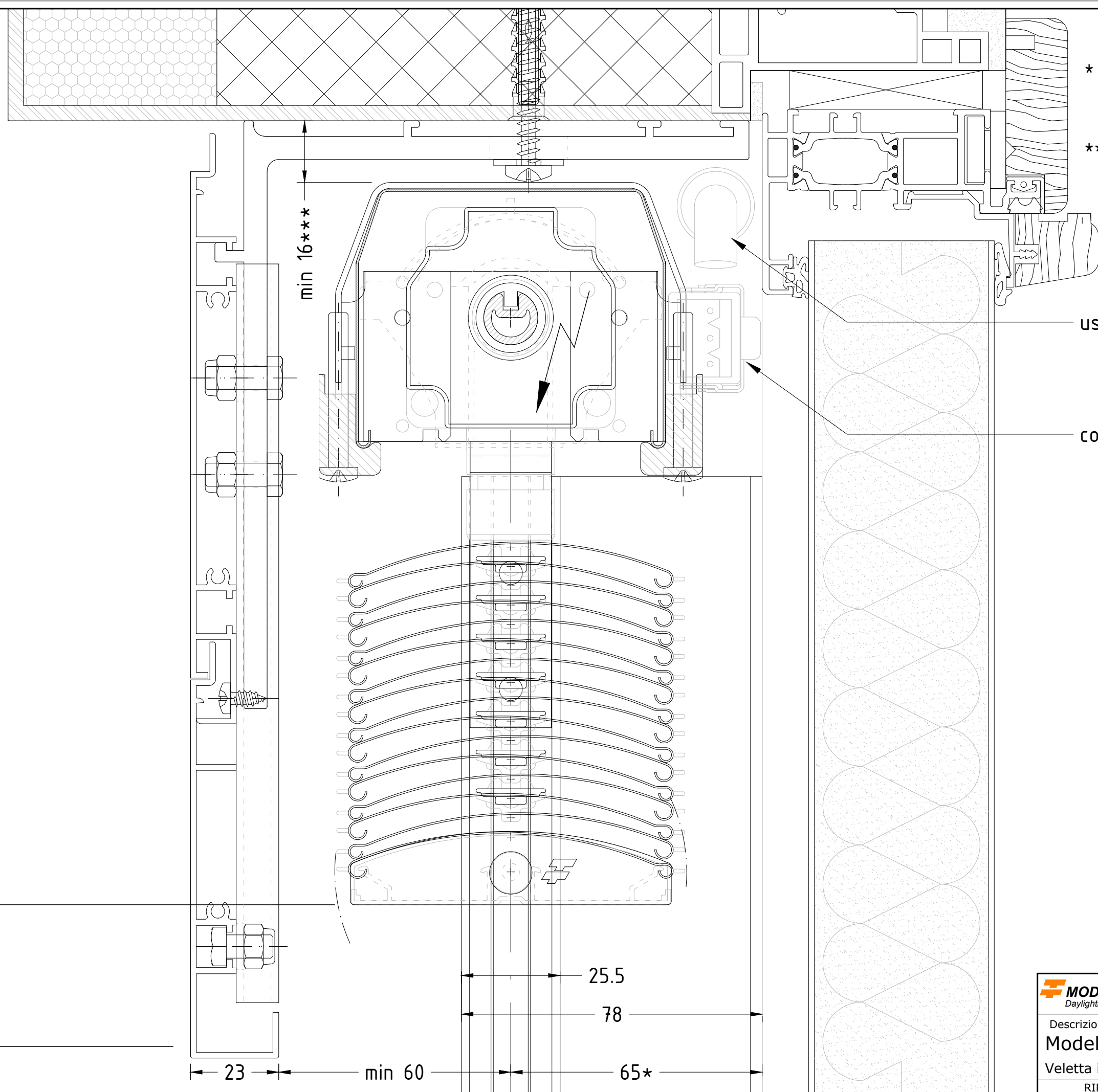
*** = min 30mm con staffa porta veletta non posizionata sopra la guida

uscita cavo di alimentazione

connettore STAK3 N

	Data 06-04-2020	Nr. disegno 20_0146
	Revisione 00	Disegnato da A.D.
Descrizione Modelpak 82up - Motore Veletta in alluminio V405F		Scala 1:1 (A3)
RIPRODUZIONE VIETATA PER LEGGE		

H_1 = altezza foro
 H_V = altezza veletta
 A = altezza pacco lamelle
 H_L
 H_{LT}



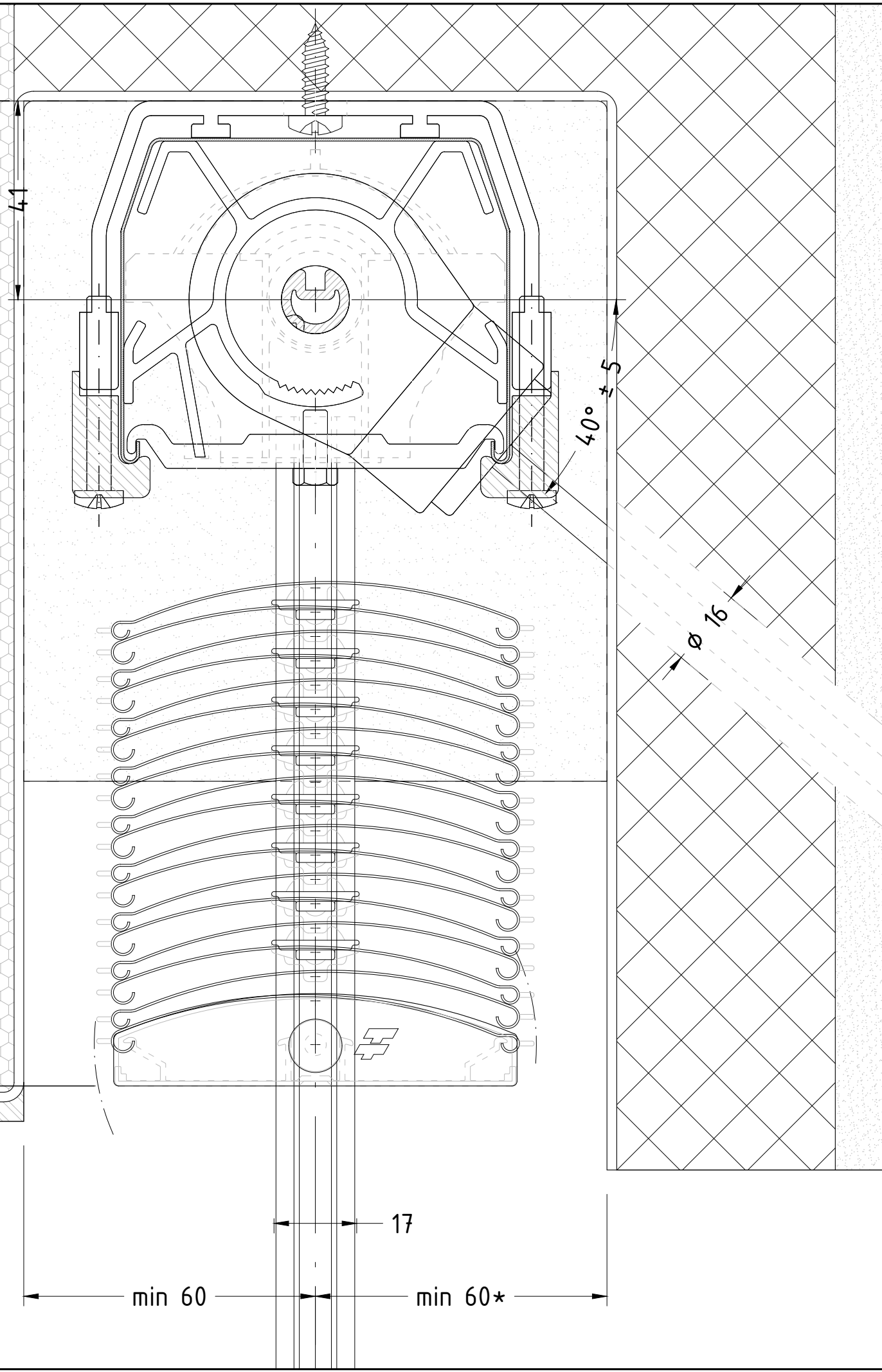
* = non devono essere presenti elementi di serramento o di facciata sporgenti (gocciolatoi, maniglie, scossaline, ...)
 *** = min 16mm con staffa porta veletta non posizionata sopra la guida

uscita cavo di alimentazione
 connettore STAK3 N

	Data 06-04-2020	Nr. disegno 20_0142.b
	Revisione 00	Disegnato da A.D.
Descrizione Modelpak 82up - Motore Veletta in alluminio V401S		Scala 1:1 (A3)
RIPRODUZIONE VIETATA PER LEGGE		

H_1 = altezza foro
 H_V = altezza veletta
 A = altezza pacco lamelle
 H_L
 $H_{L,T}$

nicchia per argano min 140



* = più eventuale sporgenza di gocciolatoi, maniglie, ...

RINVIO A 40°

71

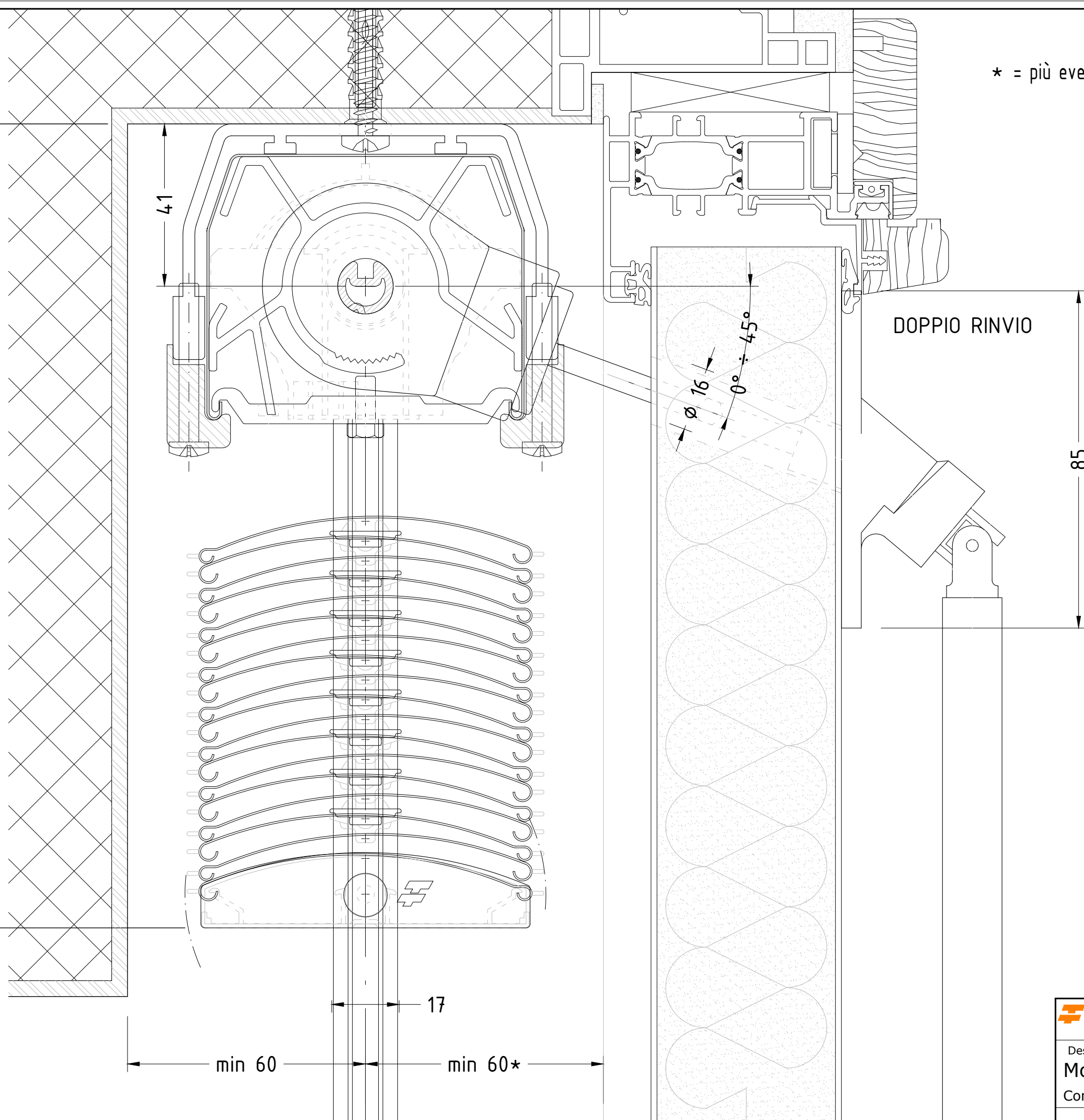
17

min 60


min 60*

	Data 06-04-2020	Nr. disegno 20_0147
	Revisione 00	Disegnato da A.D.
Descrizione Modelpak 82 - Argano Comando oltre luce - Y - placca 22x72		Scala 1:1 (A3)
RIPRODUZIONE VIETATA PER LEGGE		

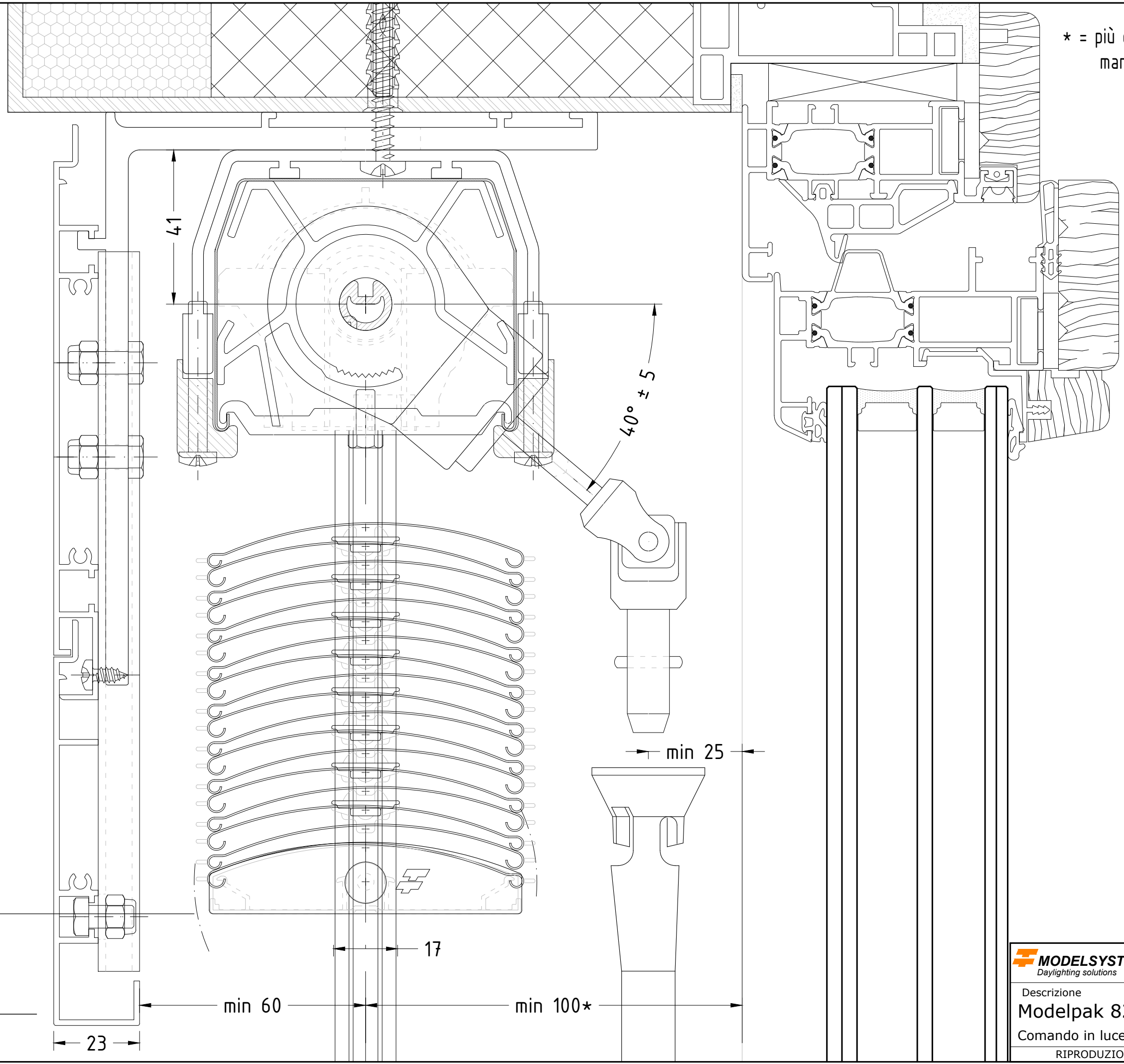
H_1 = altezza foro
 H_V = altezza veletta
 A = altezza pacco lamelle
 H_L
 H_{LT}



* = più eventuale sporgenza di gocciolatoi, maniglie, ...

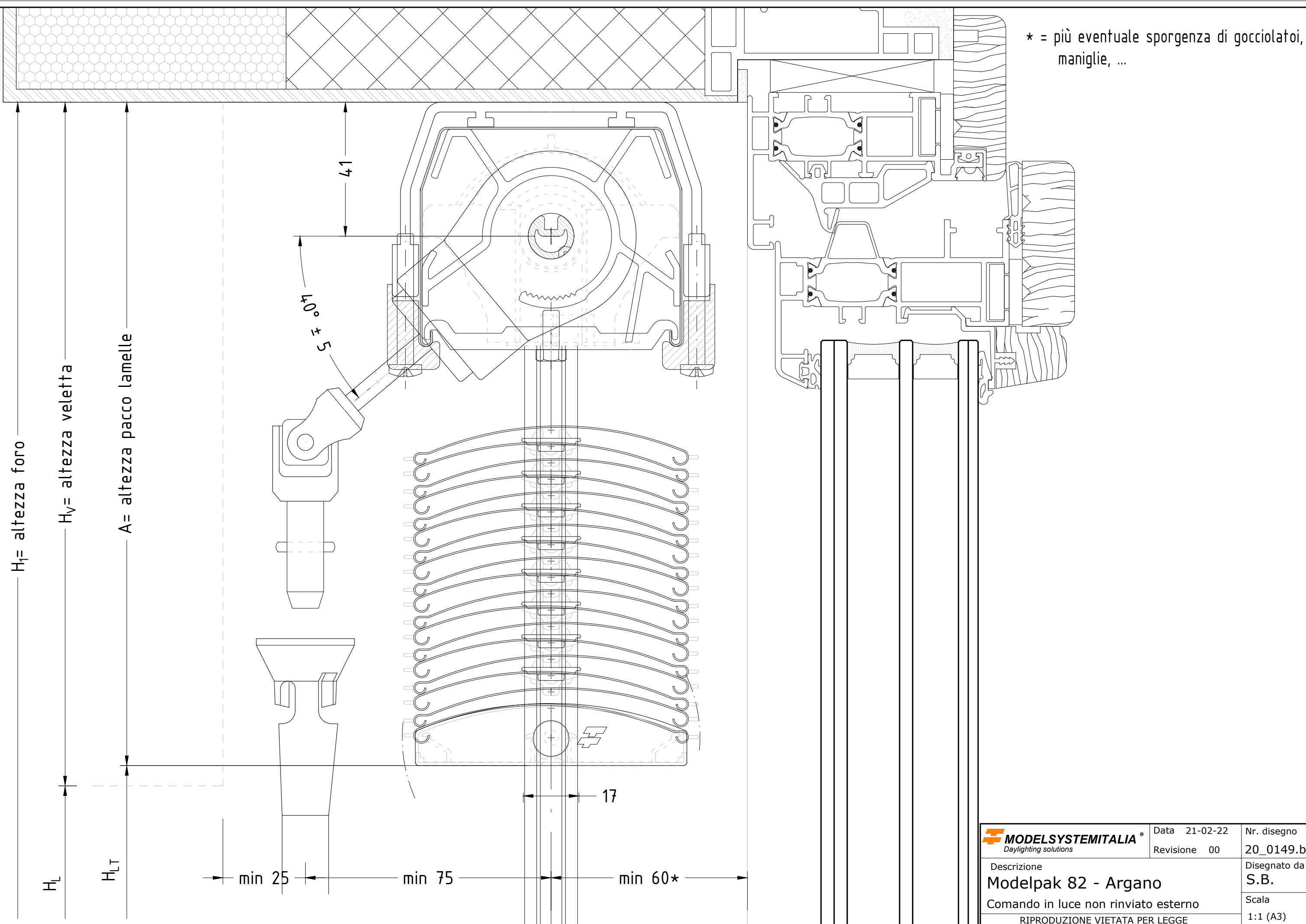
	Data 06-04-2020	Nr. disegno 20_0148
	Revisione 00	Disegnato da A.D.
Descrizione Modelpak 82 - Argano Comando in luce - Xmin 27 - placca 22x85		Scala 1:1 (A3)
RIPRODUZIONE VIETATA PER LEGGE		

H_1 = altezza foro
 H_V = altezza veletta
 A = altezza pacco lamelle
 H_L
 H_{LT}



* = più eventuale sporgenza di gocciolatoi, maniglie, ...

 Daylighting solutions	Data 06-04-2020	Nr. disegno 20_0149
	Revisione 00	Disegnato da A.D.
Descrizione Modelpak 82 - Argano Comando in luce non rinviato		Scala 1:1 (A3)
RIPRODUZIONE VIETATA PER LEGGE		



* = più eventuale sporgenza di gocciolatoi, maniglie, ...

H_1 = altezza foro

H_V = altezza veletta

A = altezza pacco lamelle

H_L

H_{LT}

min 25


min 75

17

min 60*

5 ± 0.1

41

 MODELSYSTEMITALIA Daylighting solutions	Data 21-02-22	Nr. disegno 20_0149.b
	Revisione 00	Disegnato da S.B.
Descrizione Modelpak 82 - Argano Comando in luce non rinviato esterno		Scala 1:1 (A3)
RIPRODUZIONE VIETATA PER LEGGE		