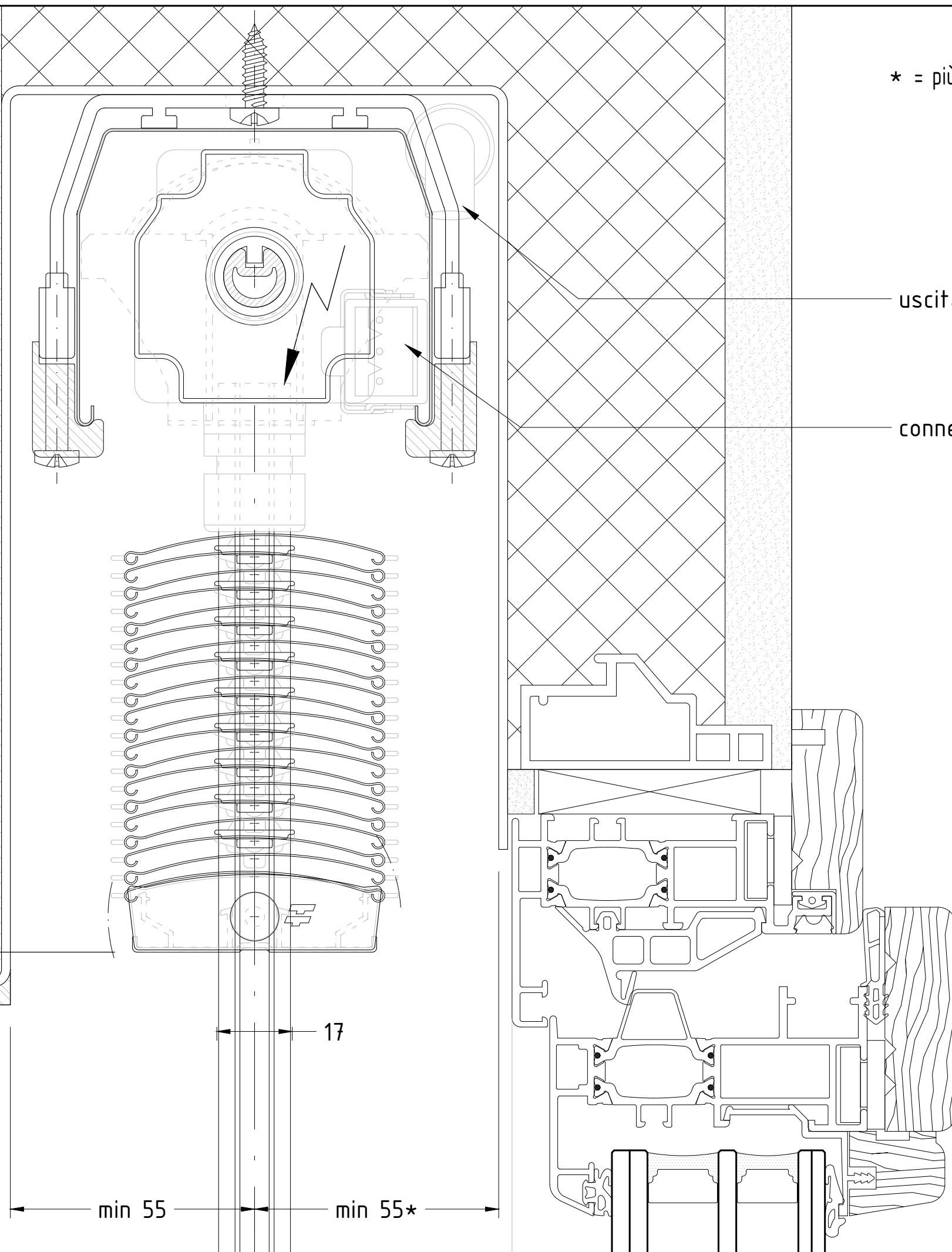


H_1 = altezza foro
 H_V = altezza veletta
 A = altezza pacco lamelle

H_L = altezza luce
 $H_{L,T}$ = altezza luce lam.



* = più eventuale sporgenza di gocciolatoi, maniglie, ...

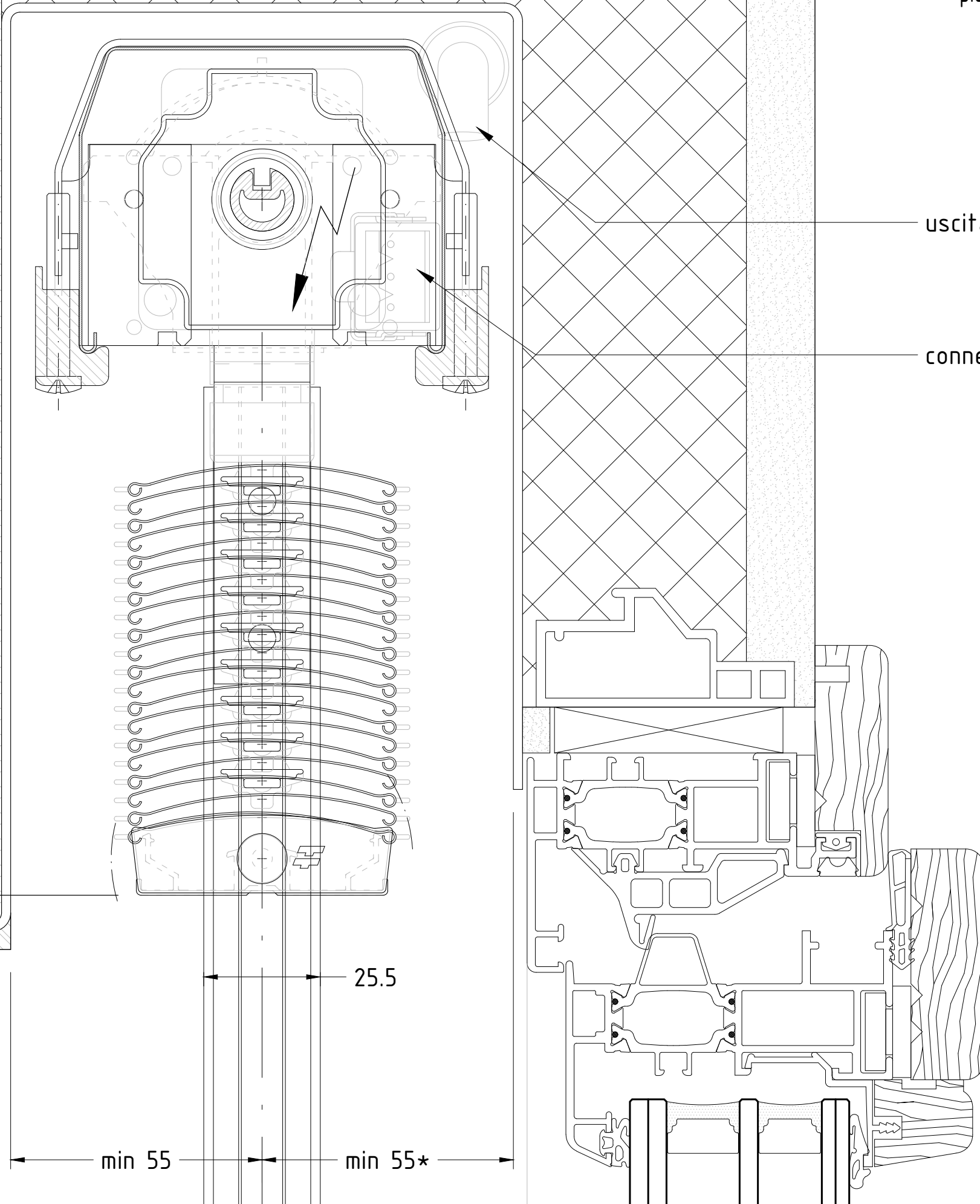
uscita cavo di alimentazione

connettore STAK3 N

| | | | | |
|--|-----------|------------|--------------|----------|
|  MODELSYSTEMITALIA Daylighting solutions | Data | 06-04-2020 | Nr. disegno | 20_0151 |
| | Revisione | 00 | Disegnato da | A.D. |
| Descrizione Modelpak 58 - Motore Guida 17x20 in luce foro | | | Scala | 1:1 (A3) |
| RIPRODUZIONE VIETATA PER LEGGE | | | | |

H_1 = altezza foro
 H_V = altezza veletta
 A = altezza pacco lamelle

H_L = altezza luce
 $H_{L,T}$ = altezza luce lam.



* = più eventuale sporgenza di gocciolatoi, maniglie, ...

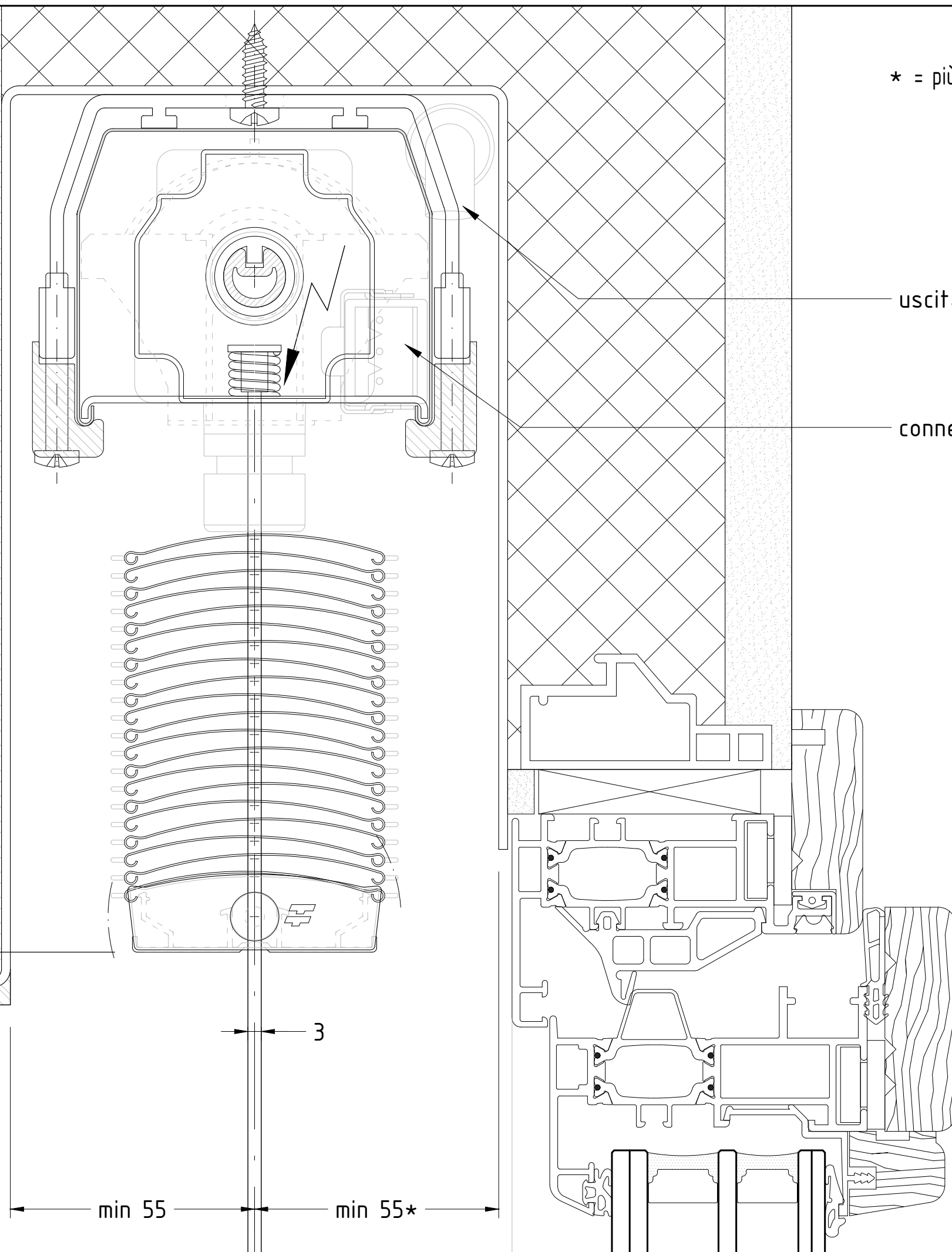
uscita cavo di alimentazione

connettore STAK3 N

| | | |
|---|-----------------|---------------------|
|  | Data 06-04-2020 | Nr. disegno 20_0152 |
| | Revisione 00 | Disegnato da A.D. |
| Descrizione Modelpak 58up - Motore Guida autop. 25.5x31.5 in luce foro | | Scala 1:1 (A3) |
| RIPRODUZIONE VIETATA PER LEGGE | | |

H_1 = altezza foro
 H_V = altezza veletta
 A = altezza pacco lamelle

H_L = altezza luce
 $H_{L,T}$ = altezza luce lam.



* = più eventuale sporgenza di gocciolatoi, maniglie, ...

uscita cavo di alimentazione

connettore STAK3 N

| | | |
|---|-----------------|---------------------|
|  | Data 06-04-2020 | Nr. disegno 20_0153 |
| | Revisione 00 | Disegnato da A.D. |
| Descrizione Modelpak 58gt - Motore Guida in cavo diam.3 in luce foro | | Scala 1:1 (A3) |
| RIPRODUZIONE VIETATA PER LEGGE | | |

H_1 = altezza foro
 H_V = altezza veletta
 A = altezza pacco lamelle

H_L = altezza luce
 H_{LT} = altezza luce lam.

misura interna imbotte 20

min 55

min 55*

17

* = più eventuale sporgenza di gocciolatoi, maniglie, ...

uscita cavo di alimentazione

connettore STAK3 N

| | | |
|---|-----------------|---------------------|
|  | Data 06-04-2020 | Nr. disegno 20_0156 |
| | Revisione 00 | Disegnato da A.D. |
| Descrizione Modelpak 58 - Motore Guida 17x20 incassata | | Scala 1:1 (A3) |
| RIPRODUZIONE VIETATA PER LEGGE | | |

H_1 = altezza foro
 H_V = altezza veletta
 A = altezza pacco lamelle
 H_L = altezza luce
 $H_{L,T}$ = altezza luce lam.

misura interna imbotte 29

min 55

25.5

min 55*

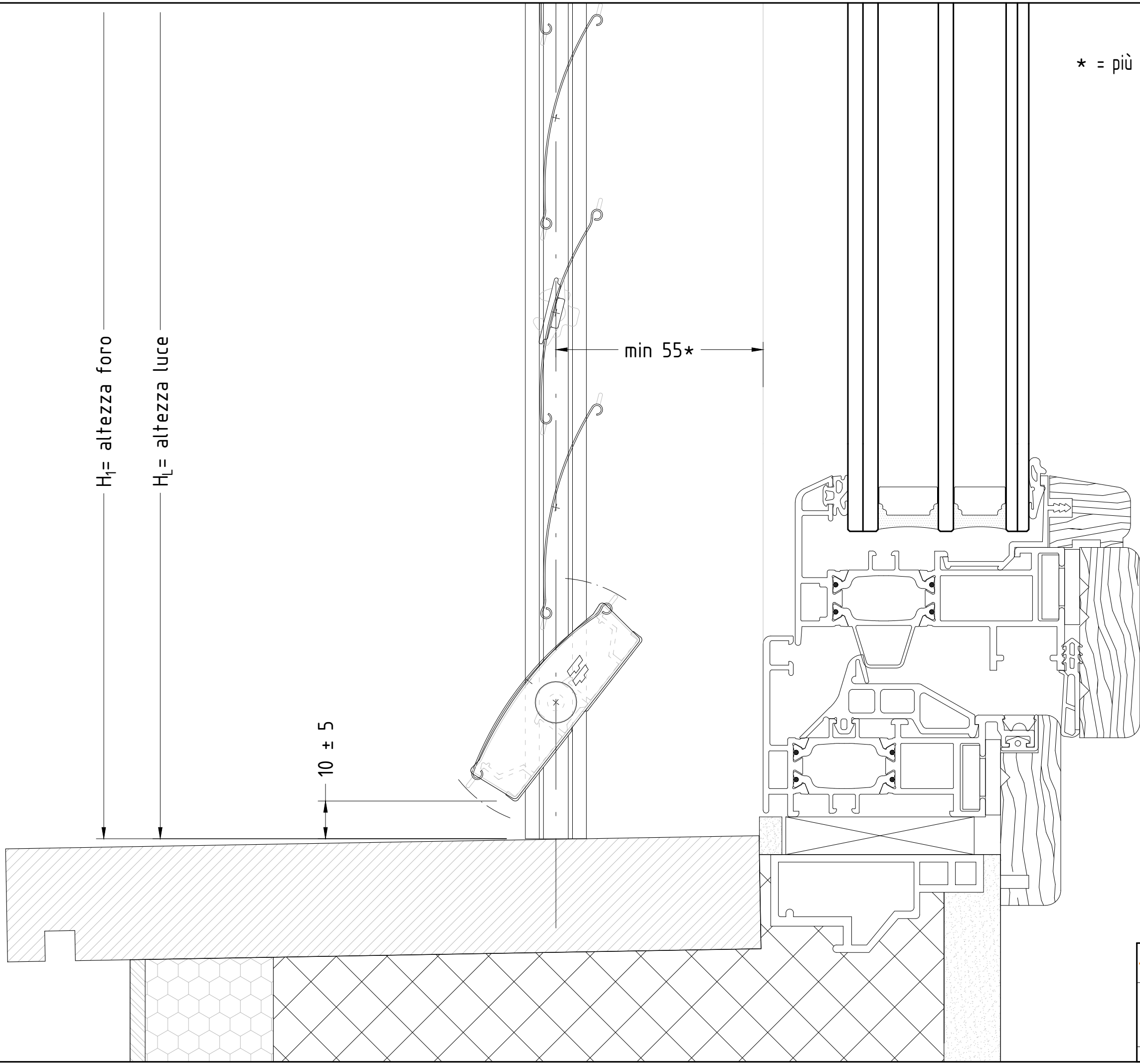
* = più eventuale sporgenza di gocciolatoi, maniglie, ...


uscita cavo di alimentazione

connettore STAK3 N

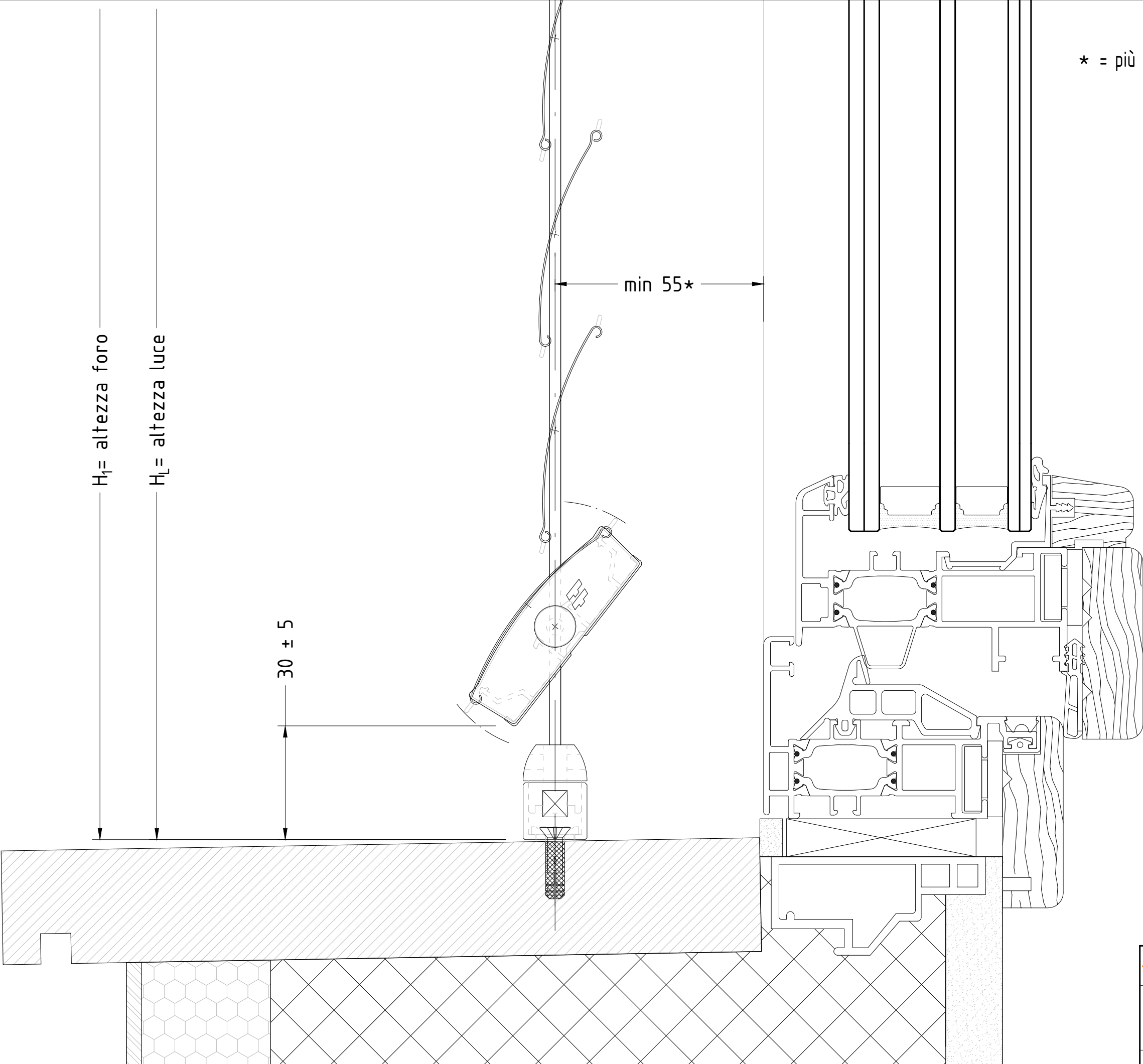
| | | |
|---|-----------------|---------------------|
|  | Data 06-04-2020 | Nr. disegno 20_0158 |
| | Revisione 00 | Disegnato da A.D. |
| Descrizione Modelpak 58up - Motore Guida autop. 25.5x31.5 incassata | | Scala 1:1 (A3) |
| RIPRODUZIONE VIETATA PER LEGGE | | |

* = più eventuale sporgenza di gocciolatoi, maniglie, ...



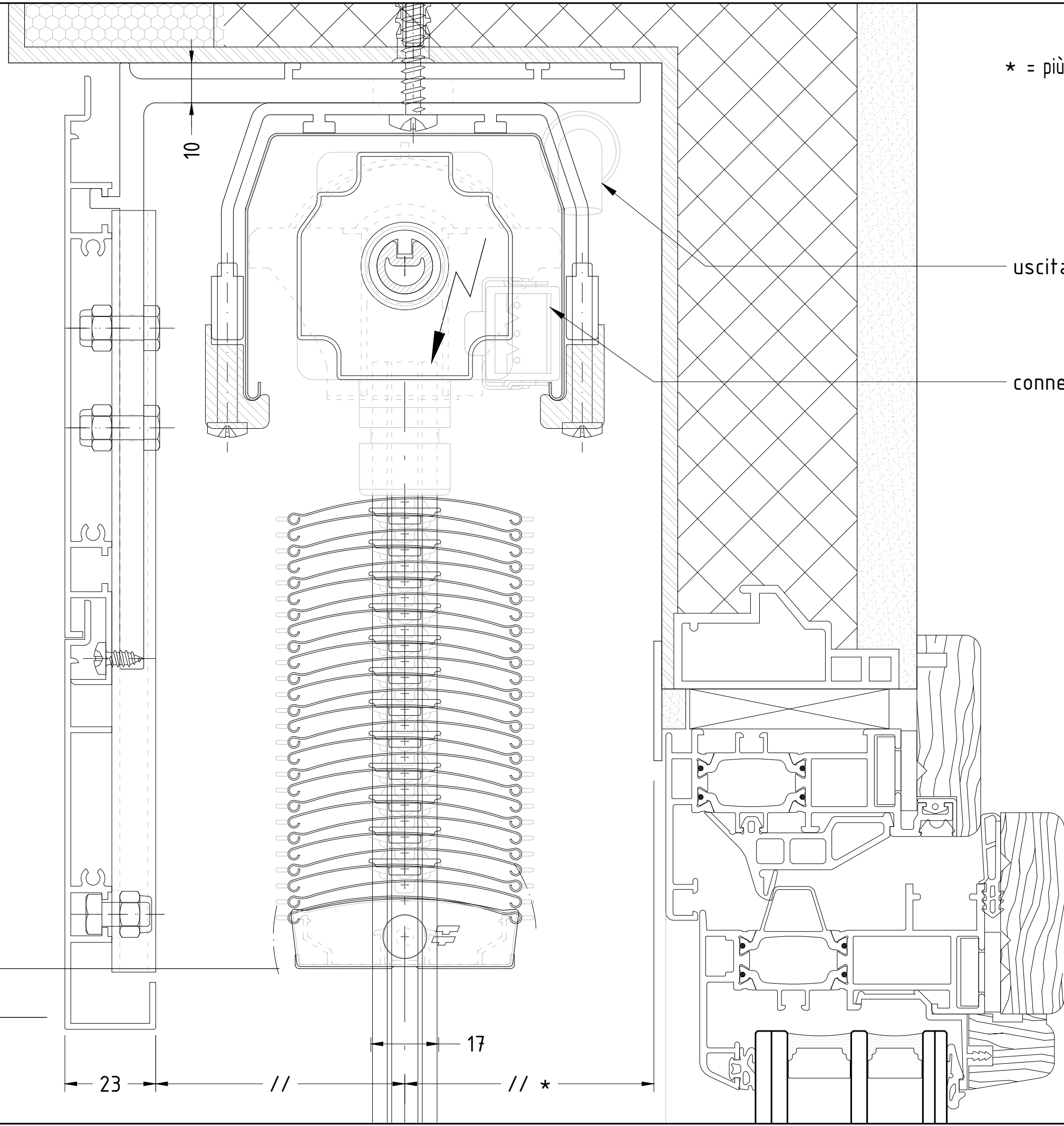
| | | |
|--|-----------------|---------------------|
|  Daylighting solutions | Data 06-04-2020 | Nr. disegno 20_0164 |
| | Revisione 00 | Disegnato da A.D. |
| Descrizione Modelpak 58 - Motore Posizione ultima lamella | | Scala 1:1 (A3) |
| RIPRODUZIONE VIETATA PER LEGGE | | |

* = più eventuale sporgenza di gocciolatoi, maniglie, ...



| | | |
|---|-----------------|-------------|
|  MODELSYSTEMITALIA Daylighting solutions | Data 06-04-2020 | Nr. disegno |
| | Revisione 00 | 20_0165 |
| Descrizione | Disegnato da | |
| Modelpak 58gt - Motore | A.D. | |
| Posizione ultima lamella | Scala | |
| RIPRODUZIONE VIETATA PER LEGGE | 1:1 (A3) | |


H_1 = altezza foro
 H_V = altezza veletta
 A = altezza pacco lamelle
 H_{L1}
 H_{L2}

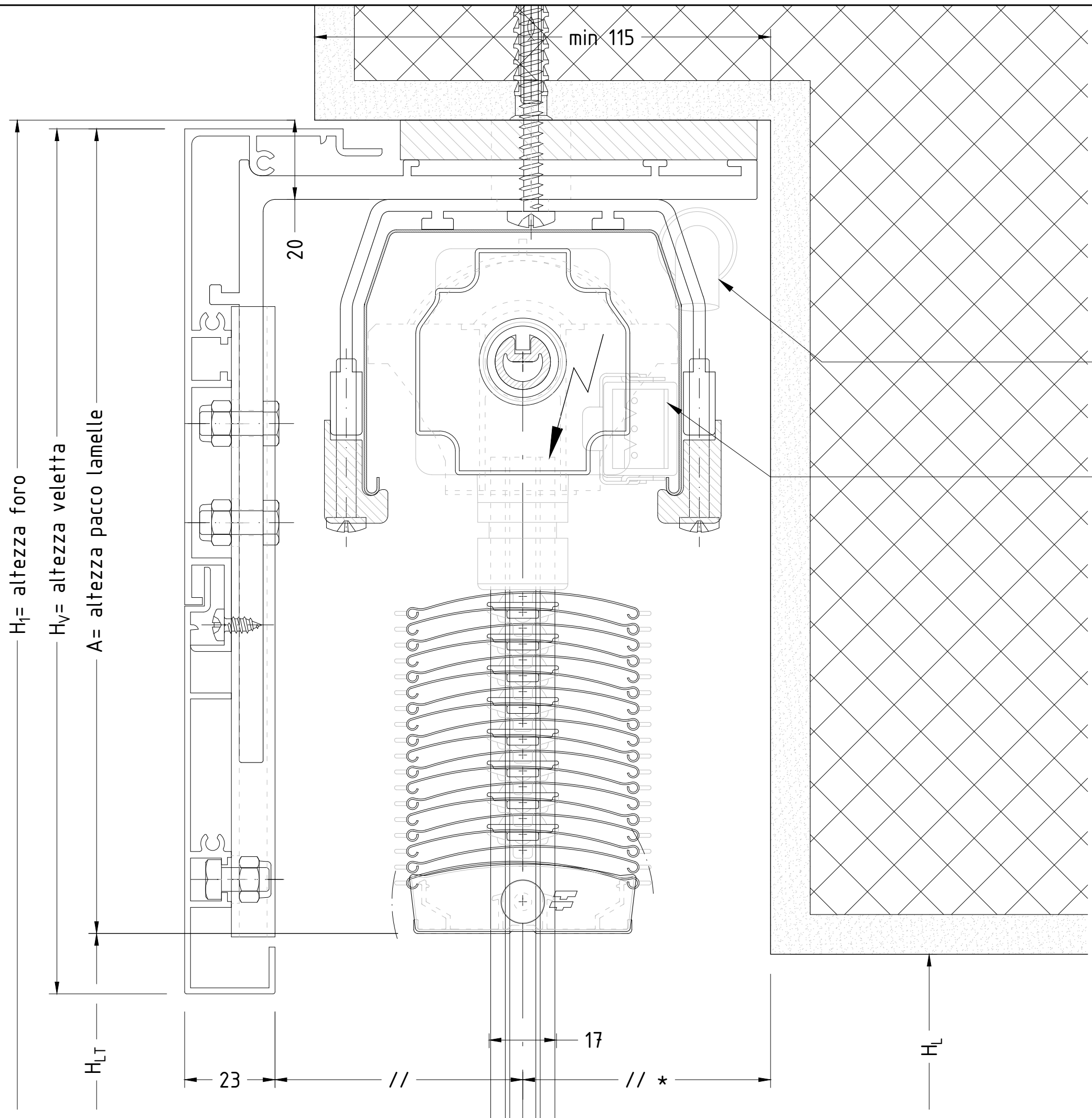


* = più eventuale sporgenza di gocciolatoi, maniglie, ...

uscita cavo di alimentazione

connettore STAK3 N

| | | |
|---|-----------------|---------------------|
|  | Data 06-04-2020 | Nr. disegno 20_0167 |
| | Revisione 00 | Disegnato da A.D. |
| Descrizione Modelpak 58 - Motore Veletta in alluminio V401S | | Scala 1:1 (A3) |
| RIPRODUZIONE VIETATA PER LEGGE | | |

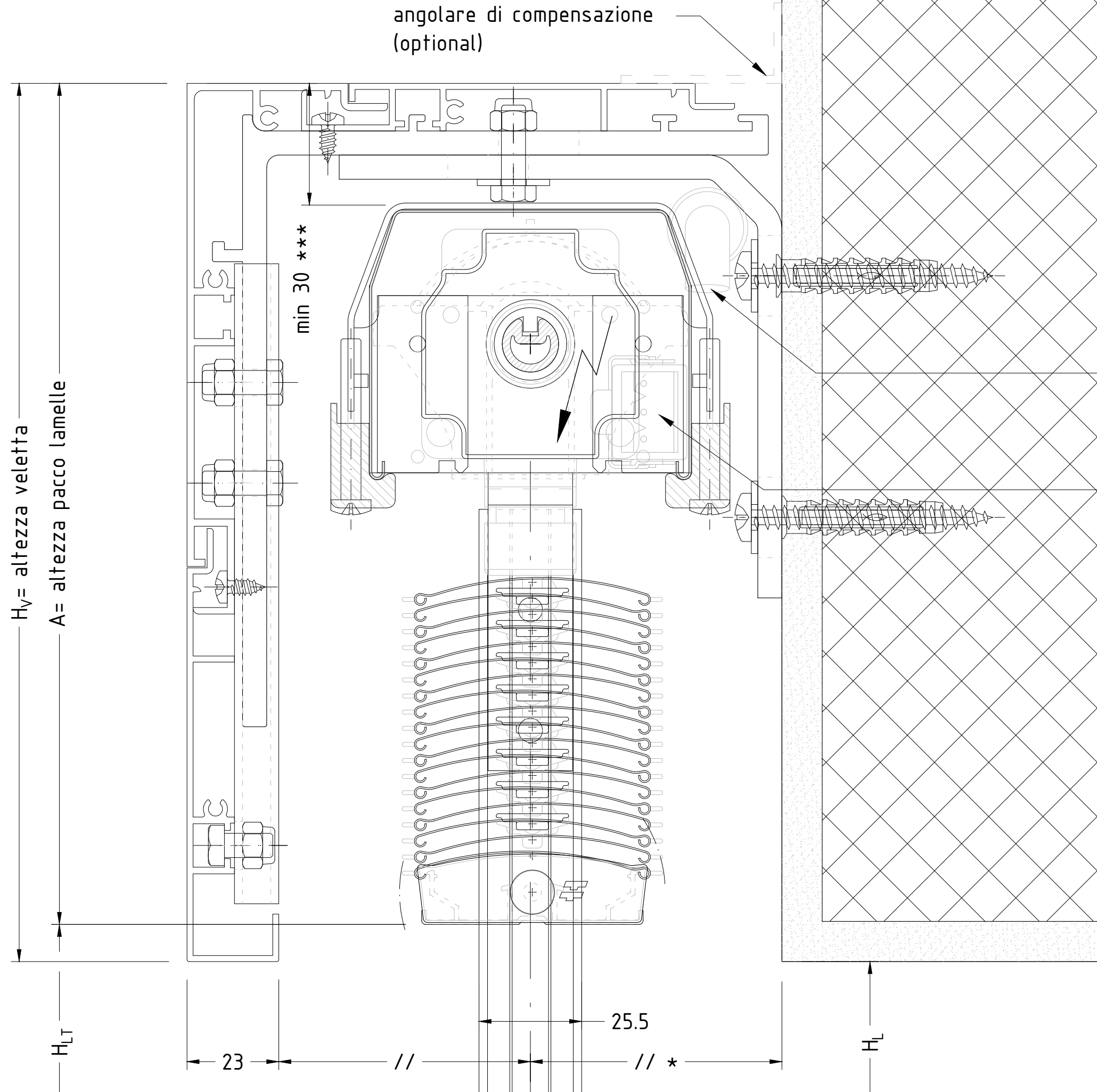


* = più eventuale sporgenza di gocciolatoi, maniglie, ...

uscita cavo di alimentazione


connettore STAK3 N

| | | |
|---|-----------------|-----------------------------|
|  | Data 06-04-2020 | Nr. disegno |
| | Revisione 00 | 20_0168 |
| Descrizione Modelpak 58 - Motore Veletta in alluminio V402S | | Disegnato da A.D. |
| RIPRODUZIONE VIETATA PER LEGGE | | Scala 1:1 (A3) |

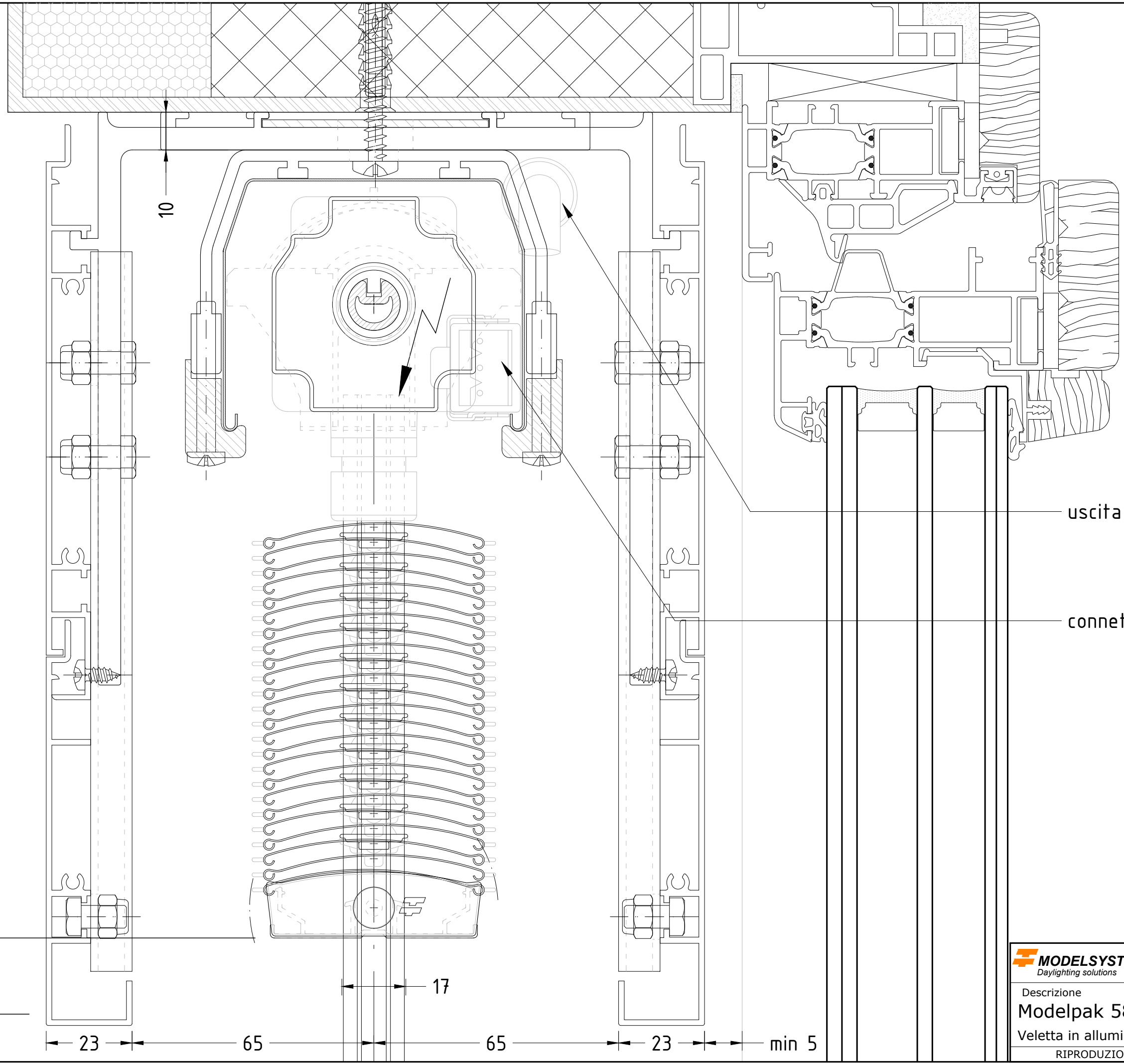


* = più eventuale sporgenza di gocciolatoi, maniglie, ...
 *** = min 30mm con staffa porta veletta non
 posizionata
 sopra la guida

uscita cavo di alimentazione
 connettore STAK3 N

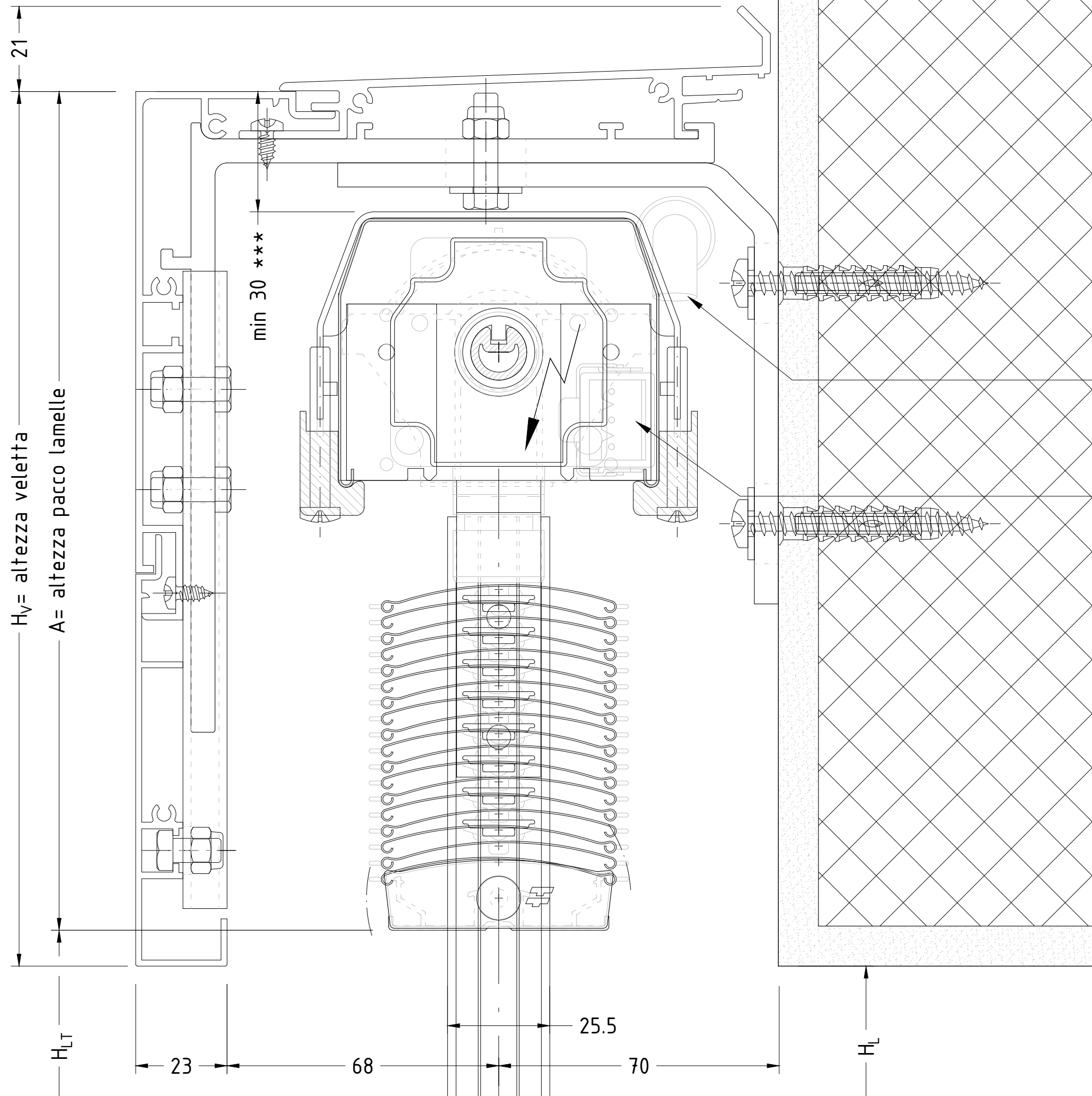
| | | |
|--|-----------------|-----------------------------|
|  Daylighting solutions | Data 06-04-2020 | Nr. disegno |
| | Revisione 00 | 20_0169 |
| Descrizione Modelpak 58up - Motore Veletta in alluminio V403F | | Disegnato da A.D. |
| RIPRODUZIONE VIETATA PER LEGGE | | Scala 1:1 (A3) |

H_1 = altezza foro
 H_V = altezza veletta
 A = altezza pacco lamelle
 H_{LT}
 H_L



uscita cavo di alimentazione
 connettore STAK3 N


| | | |
|--|-----------------|-----------------------------|
| MODELSYSTEMITALIA <small>Daylighting solutions</small> | Data 06-04-2020 | Nr. disegno |
| | Revisione 00 | 20_0170 |
| Descrizione Modelpak 58 - Motore Veletta in alluminio V404S | | Disegnato da A.D. |
| RIPRODUZIONE VIETATA PER LEGGE | | Scala 1:1 (A3) |



*** = min 30mm con staffa porta veletta non
 posizionata
 sopra la guida

uscita cavo di alimentazione

connettore STAK3 N

| | | |
|---|-----------------|-----------------------------|
|  <small>Daylighting solutions</small> | Data 06-04-2020 | Nr. disegno |
| | Revisione 00 | 20_0171 |
| Descrizione Modelpak 58up - Motore Veletta in alluminio V405F | | Disegnato da A.D. |
| RIPRODUZIONE VIETATA PER LEGGE | | Scala 1:1 (A3) |