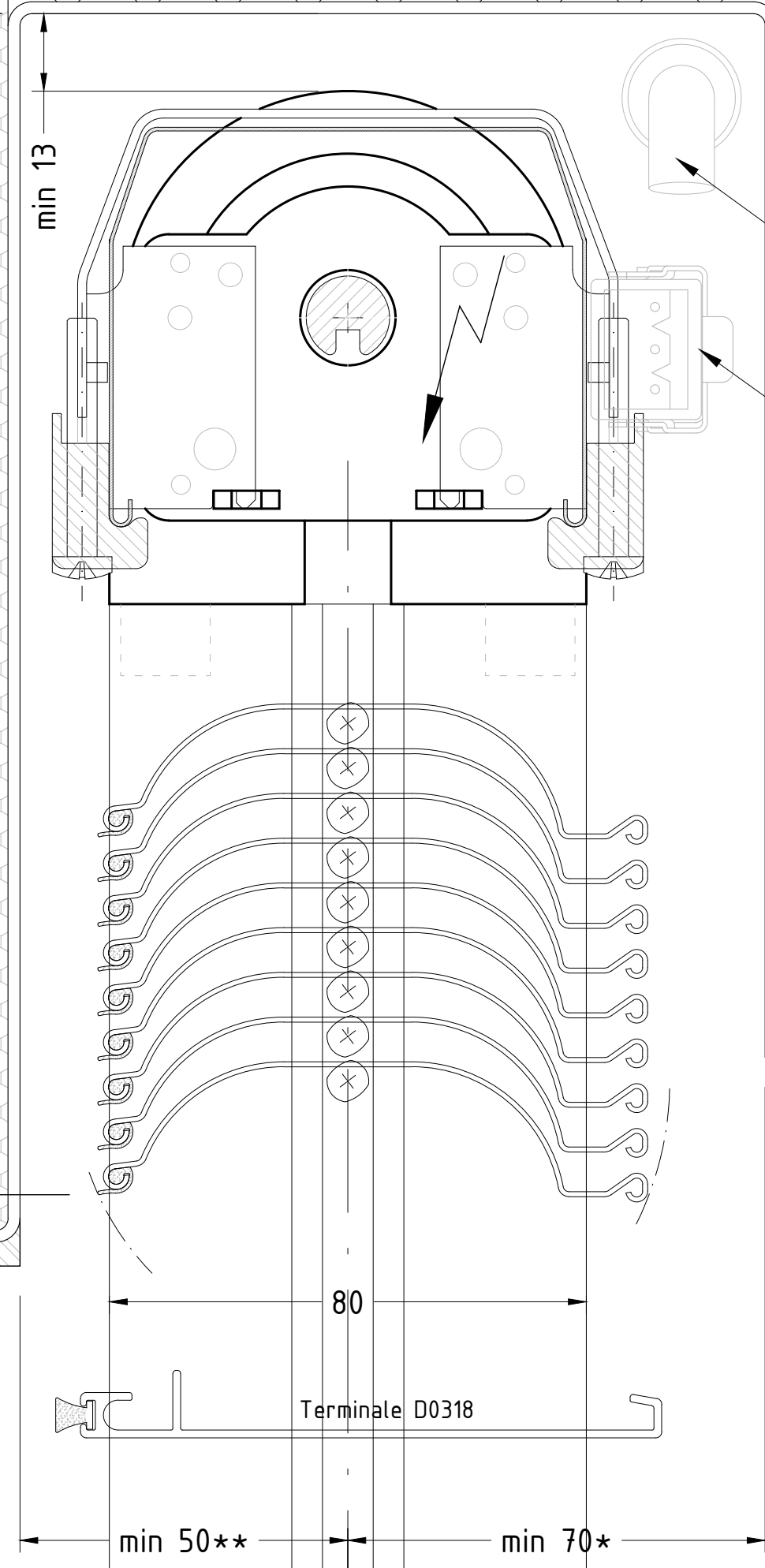



H_1 = altezza foro
 H_V = altezza veletta
 A = altezza pacco lamelle
 H_L = altezza luce
 $H_{L,T}$ = altezza luce lam.



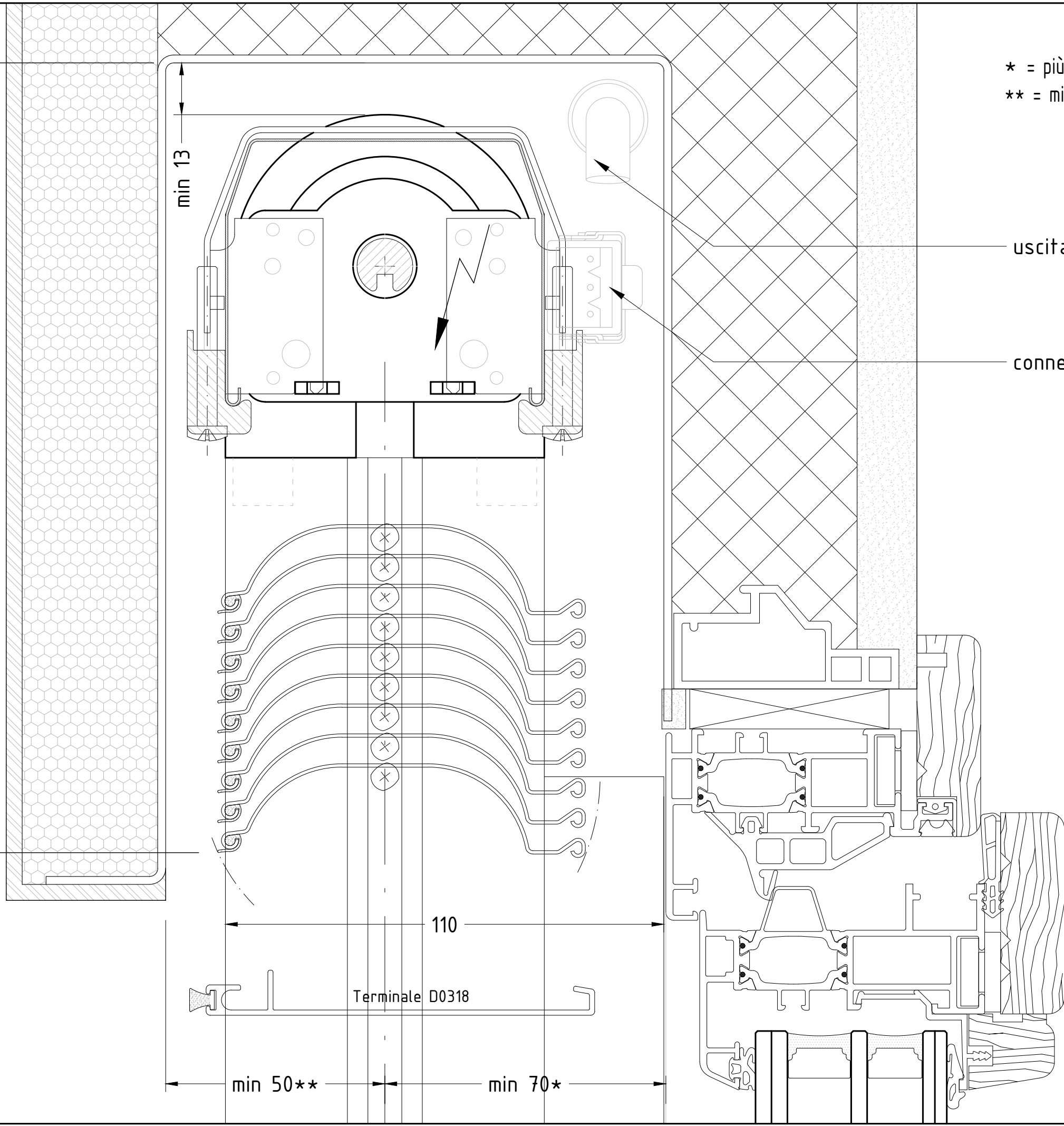
* = più eventuale sporgenza di gocciolatoi, maniglie, ...
 ** = min 55mm per terminale con spazzolino (D0318)

uscita cavo di alimentazione

connettore STAK3 N

 MODELSYSTEMITALIA Daylighting solutions	Data	06-04-2020	Nr. disegno	20_0051
	Revisione	00	Disegnato da	A.D.
Descrizione Modelpak MD800 - Motore Veletta in muratura			Scala	1:1 (A3)
RIPRODUZIONE VIETATA PER LEGGE				

H_1 = altezza foro
 H_V = altezza veletta
 A = altezza pacco lamelle
 H_L = altezza luce
 $H_{L,T}$ = altezza luce lam.



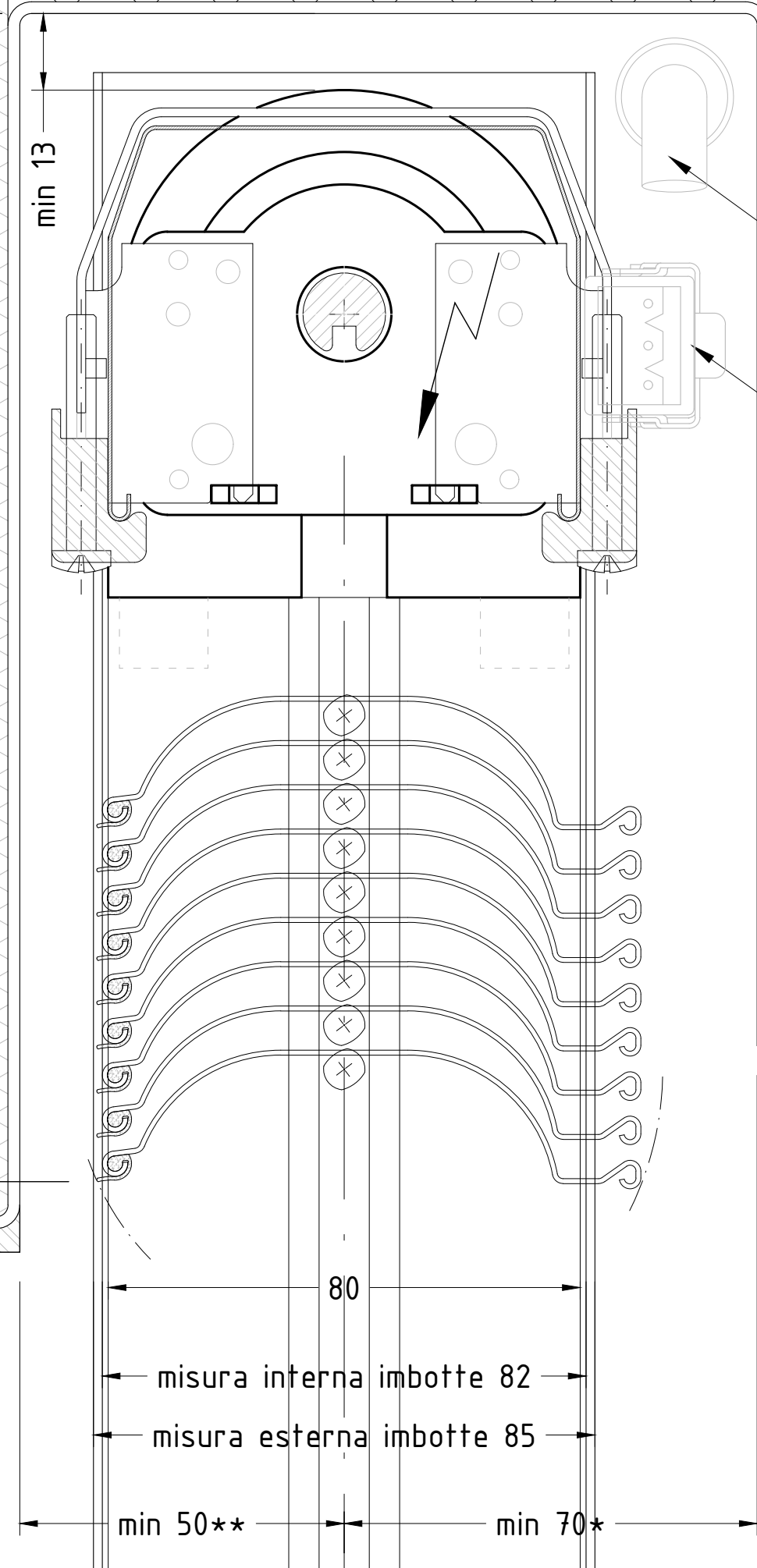
* = più eventuale sporgenza di gocciolatoi, maniglie, ...
 ** = min 55mm per terminale con spazzolino (D0318)

uscita cavo di alimentazione

connettore STAK3 N

MODELSYSTEMITALIA Daylighting solutions	Data	06-04-2020	Nr. disegno	20_0052
	Revisione	00	Disegnato da	A.D.
Descrizione Modelpak MD800 - Motore Guida attacco frontale in luce foro			Scala	1:1 (A3)
RIPRODUZIONE VIETATA PER LEGGE				

H_1 = altezza foro
 H_V = altezza veletta
 A = altezza pacco lamelle
 H_L = altezza luce
 $H_{L,T}$ = altezza luce lam.




* = più eventuale sporgenza di gocciolatoi, maniglie, ...
 ** = min 55mm per terminale con spazzolino (D0318)

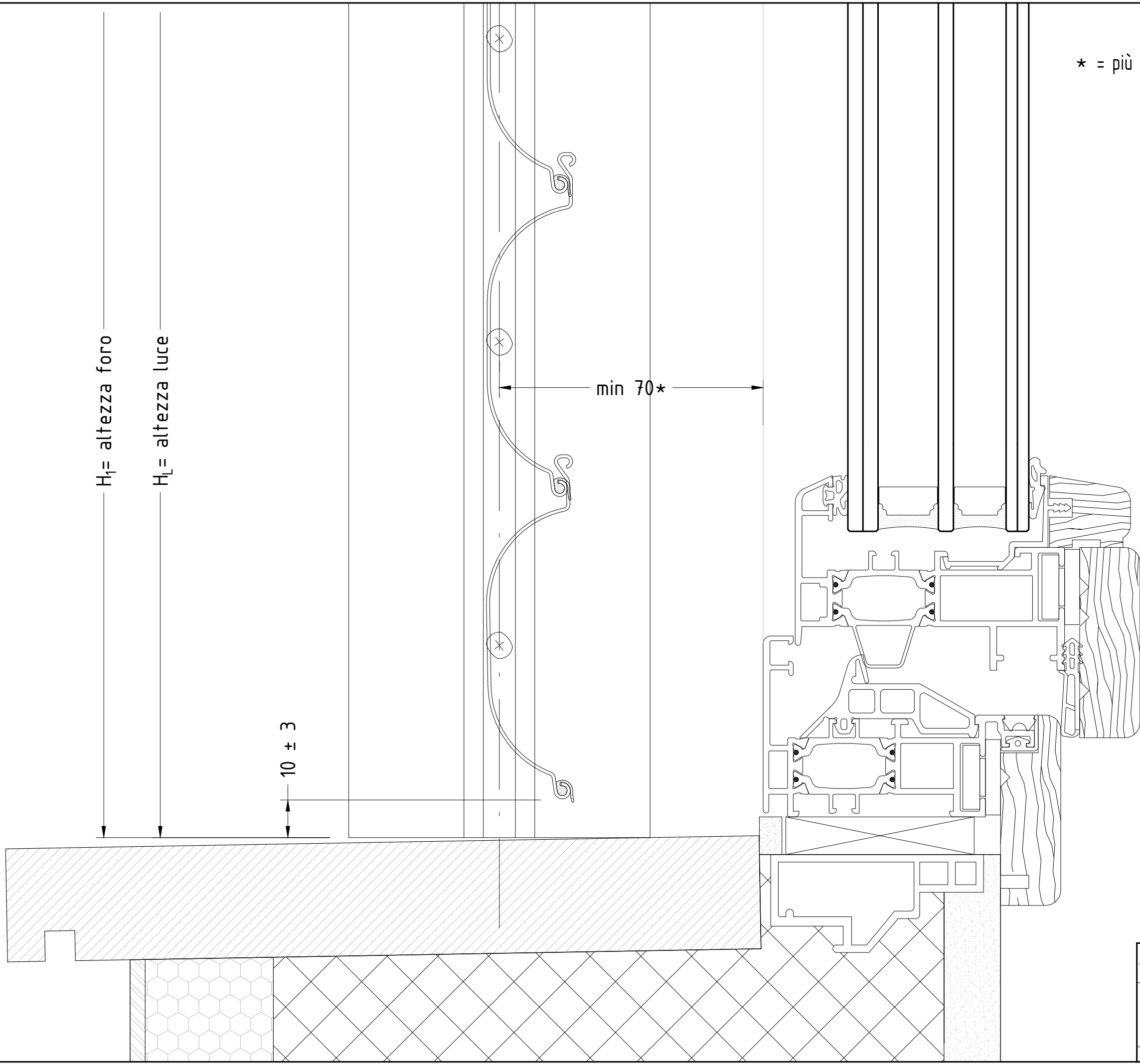
uscita cavo di alimentazione

connettore STAK3 N

80
 misura interna imbotte 82
 misura esterna imbotte 85
 min 50**
 min 70*

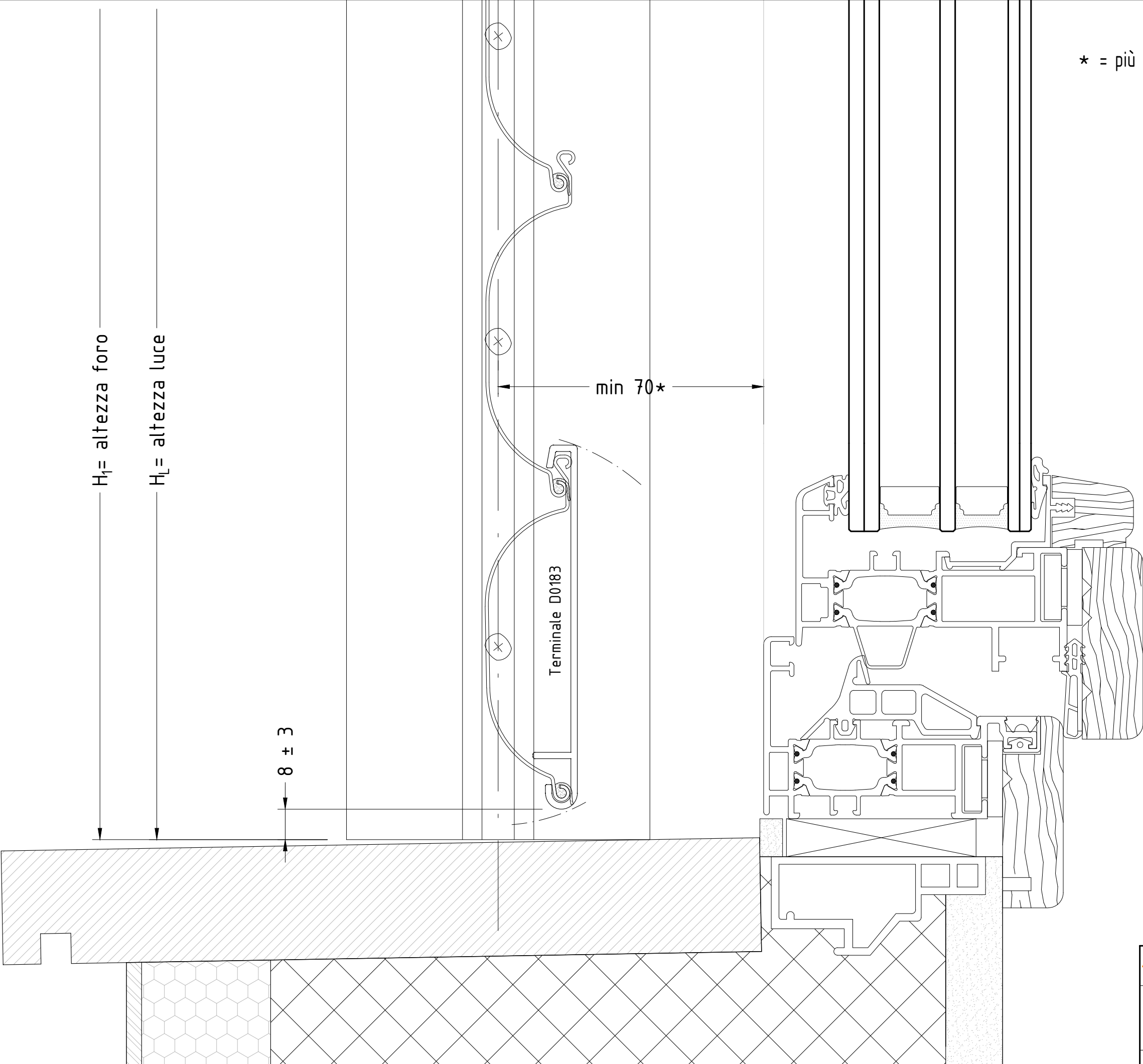
	Data 06-04-2020	Nr. disegno 20_0053
	Revisione 00	Disegnato da A.D.
Descrizione Modelpak MD800 - Motore Guida incassata con profilo D0189		Scala 1:1 (A3)
RIPRODUZIONE VIETATA PER LEGGE		

* = più eventuale sporgenza di gocciolatoi, maniglie, ...



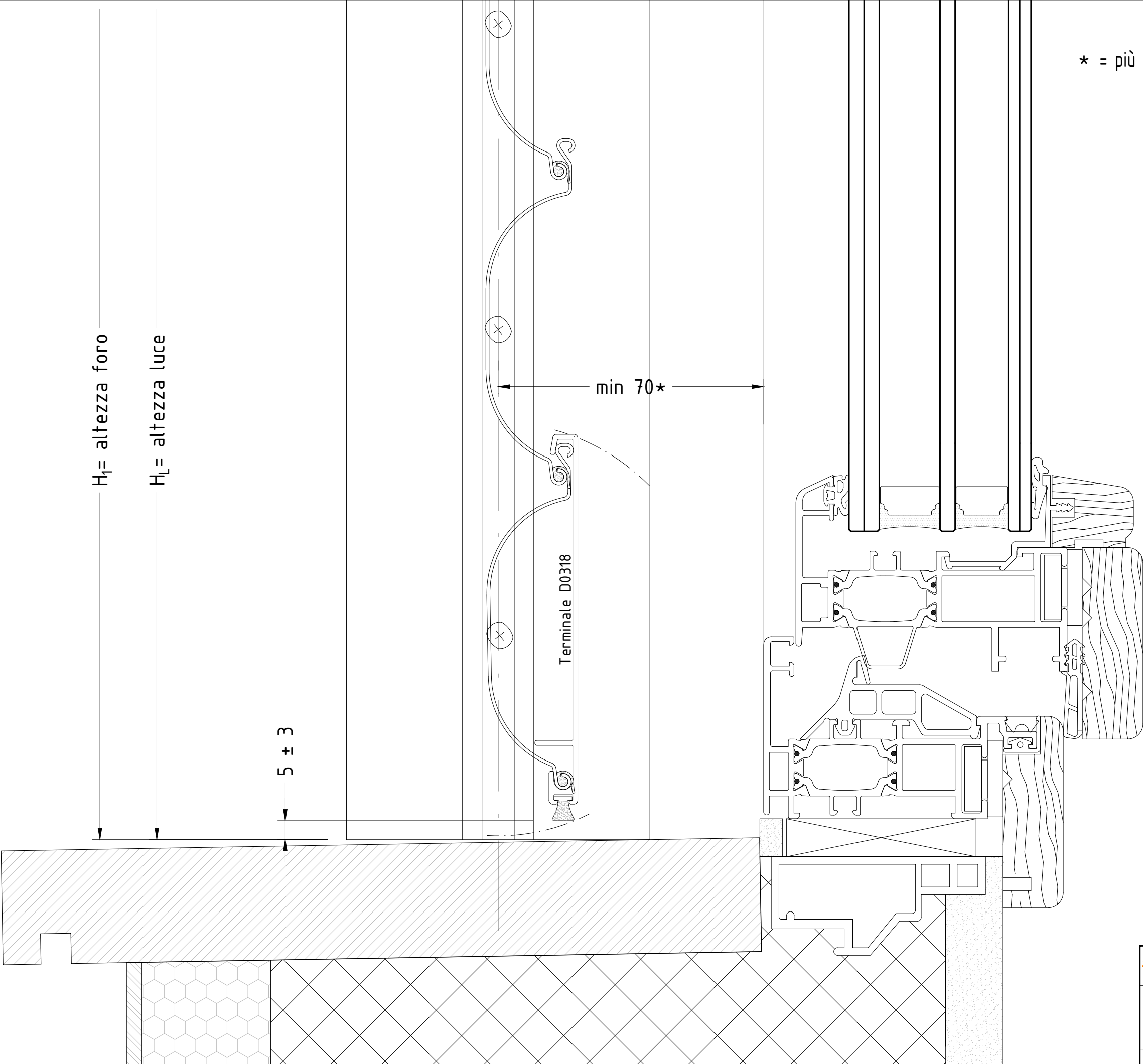
	Data 06-04-2020	Nr. disegno 20_0056
	Revisione 00	Disegnato da A.D.
Descrizione Modepak MD800 - Motore Posizione ultima lamella		Scala 1:1 (A3)
RIPRODUZIONE VIETATA PER LEGGE		

* = più eventuale sporgenza di gocciolatoi, maniglie, ...



	Data 06-04-2020	Nr. disegno 20_0057
	Revisione 00	Disegnato da A.D.
Descrizione Modelpak MD800 - Motore Posizione ultima lamella con profilo D0183		Scala 1:1 (A3)
RIPRODUZIONE VIETATA PER LEGGE		

* = più eventuale sporgenza di gocciolatoi, maniglie, ...



	Data 06-04-2020	Nr. disegno 20_0058
	Revisione 00	Disegnato da A.D.
Descrizione Modelpak MD800 - Motore Posizione ultima lamella con profilo D0318		Scala 1:1 (A3)
RIPRODUZIONE VIETATA PER LEGGE		