

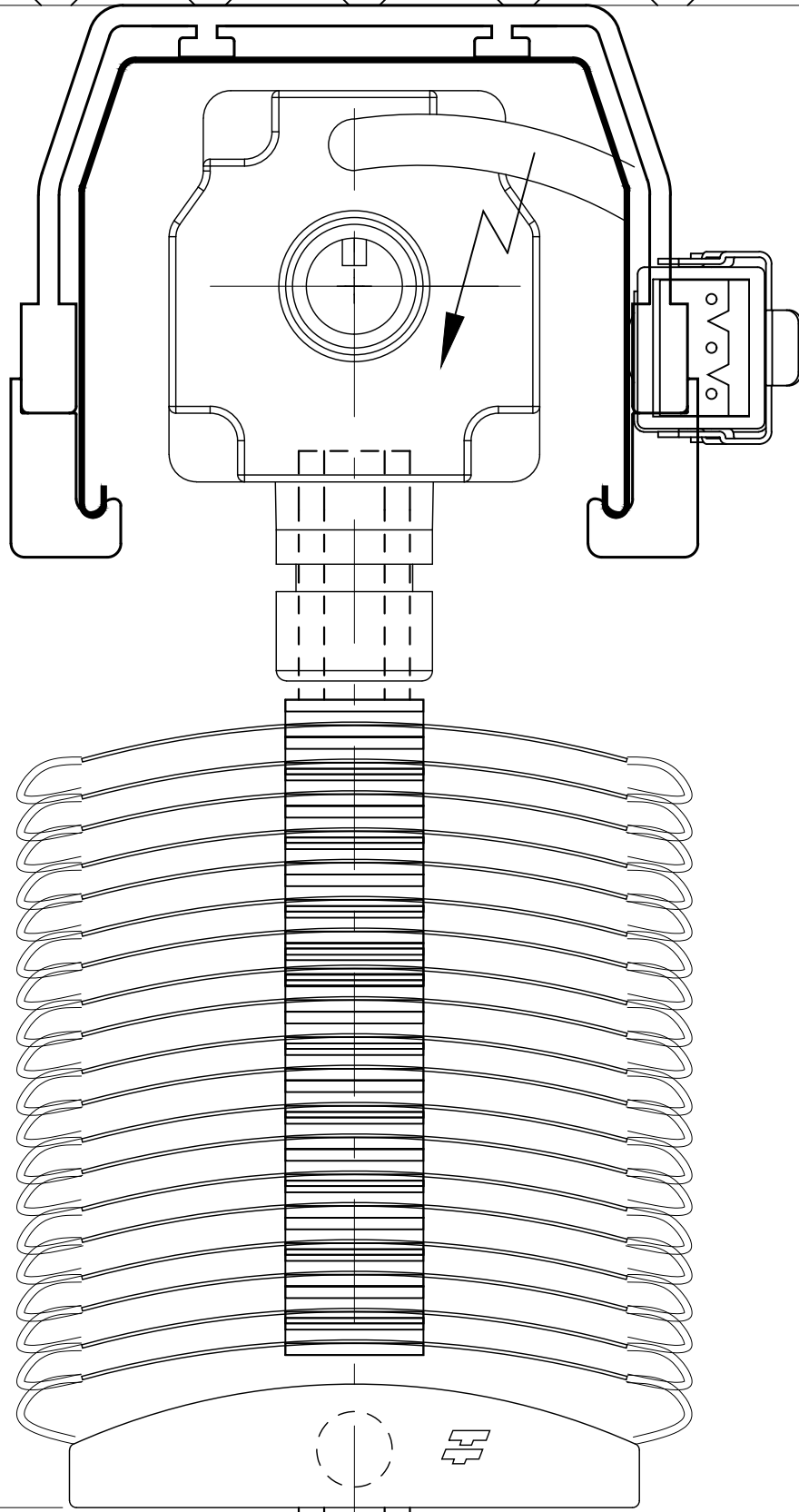
H1=altezza totale

HV= altezza veletta

A=ingombro pacco lamelle

HL=altezza luce

HLT=altezza luce tenda



min.65

min.65*

INT.

* = più eventuale
sporgenza di
gocciolatoi,
maniglie, ...

MODEL SYSTEM ITALIA®
Daylighting solutions

Data 22-05-14

Nr. disegno

Revisione 00

2500

Descrizione

MODELPAK® FX80
in nicchia di muratura

Disegnato da
SB

Scala

1:1 (A3)

RIPRODUZIONE VIETATA PER LEGGE

H1=altezza totale

HL=altezza luce

HL T=altezza luce tenda

7,2±5

min.65*

INT.

* = più eventuale
sporgenza di
gocciolatoi,
maniglie, ...

MODEL SYSTEM ITALIA®
Daylighting solutions

Data 22-05-14

Nr. disegno

Revisione 00

2508

Descrizione

MODELPAK® FX80

lato inferiore a lamelle chiuse

Disegnato da
SB

Scala

1:1 (A3)

RIPRODUZIONE VIETATA PER LEGGE