







Modelscreen

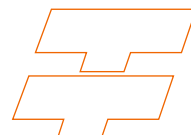
MS190-185

M O D E L
S Y S T E M
I T A L I A

H O M E



| Allestimento | Dimensioni | | | | Pag. |
|---|---|---|---|---|---|
| | L min. | L max. | H min. | H max. | |
|  |  |  |  |  |  |
| MS 185 | 1000 | 5000 | 500 | 5000 | 4-5 |
| MS 190 | 1000 | 6500 | 500 | 7000 | 6-7 |



MS 185

Sistema per tende a rullo con comando a motore.

Supporti di attacco frontale o a soffitto in alluminio verniciato.

Rullo in lega di alluminio Ø85 mm. con trattamento antitorsione.

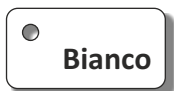
Balza: profilo in tasca a sezione tonda Ø40 mm. in lega di alluminio. con tappi telescopici per aggancio alle guide in cavo.

Guide in cavo di acciaio inox Ø5 mm. Tutti gli accessori plastici sono in materiali speciali trattati anti-UV.

Motore 230V-50Hz, con finecorsa regolabile, lunghezza cavo di alimentazione 2,5 m. disponibile anche con tecnologia radio con sovrapprezzo.



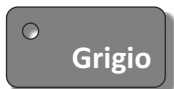
Colori accessori plastici



Bianco

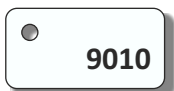


Nero



Grigio

Colori standard profili



9010



Ox T01



Consegna

4*

settimane

Colori non standard profili



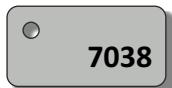
Altri RAL



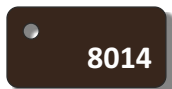
Consegna

6**

settimane



7038



8014



Consegna

6**

settimane

Applicazione INTERNA / ESTERNA

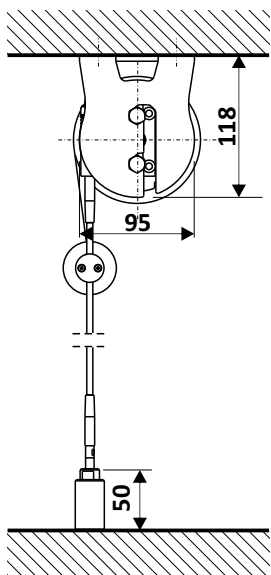
* Da ricevimento scheda ordine completa.

** Sovrapprezzo.

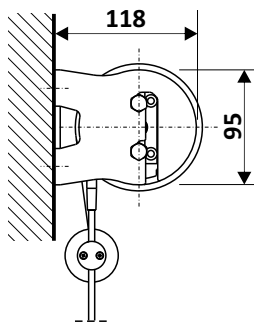
NB: I colori rappresentati sono puramente indicativi.



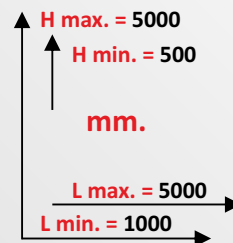
MS 185
Fissaggio a soffitto



MS 185
Fissaggio frontale



Dimensioni



Barilotto in acciaio inox

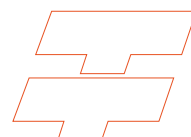


**Staffa inferiore
fissaggio frontale**

Sistema completo di guide in cavo di acciaio inox Ø5 mm.

Per installazione all'esterno dell'edificio si raccomanda l'installazione di sensori vento.

Le protezioni solari non devono funzionare in presenza di ghiaccio.



MS 190

Sistema per tende a rullo con comando a motore.

Supporti di attacco frontale o a soffitto in alluminio verniciato.

Rullo in lega di alluminio Ø120 mm. con trattamento antitorsione.

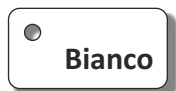
Balza: profilo in tasca a sezione tonda Ø40 mm. in lega di alluminio. con tappi telescopici per aggancio alle guide in cavo.

Guide in cavo di acciaio inox Ø5 mm. Tutti gli accessori plastici sono in materiali speciali trattati anti-UV.

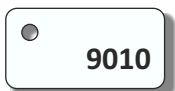
Motore 230V-50Hz, con finecorsa regolabile, lunghezza cavo di alimentazione 2,5 m. disponibile anche con tecnologia radio con sovrapprezzo.



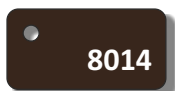
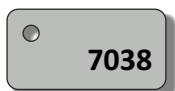
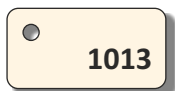
Colori accessori plastici



Colori standard profili



Consegna
4*
settimane



Consegna
6**
settimane

Colori non standard profili



Consegna
6**
settimane

Applicazione **ESTERNA**

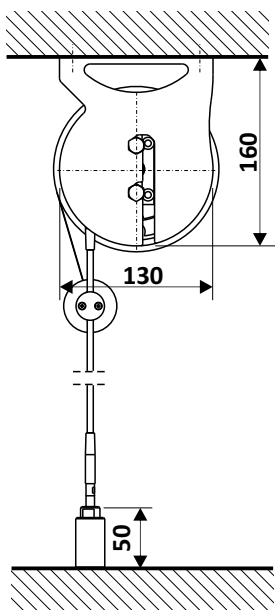
* Da ricevimento scheda ordine completa.

** Consoprapprezzo.

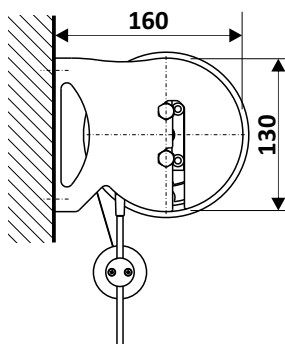
NB: I colori rappresentati sono puramente indicativi.



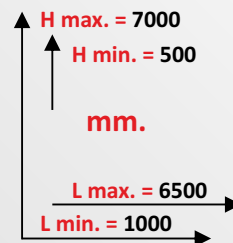
MS 190
Fissaggio a soffitto



MS 190
Fissaggio frontale



Dimensioni



Barilotto in acciaio inox

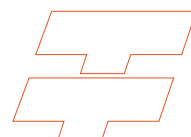


Staffa inferiore
fissaggio frontale

Sistema completo di guide in cavo di acciaio inox Ø5 mm.

Per installazione all'esterno dell'edificio si raccomanda l'installazione di sensori vento.

Le protezioni solari non devono funzionare in presenza di ghiaccio.



A L L E S T I M E N T I

MODEL
SYSTEM
ITALIA
HOME



Model System Italia S.p.a.

Via Postioma, 56 - 31050 Ponzano V.to (TV) Italy

Tel. +39 0422 9633 r.a. - Fax +39 0422 968874

www.modelsystemitalia.it

info@modelsystemitalia.it

Rev.00