



Italiascreen

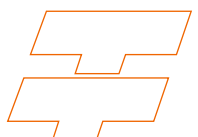
TF

M O D E L
S Y S T E M
I T A L I A

H O
M E



Tipo	Pag.
 Italiascreen TF 51 Shell	 4-5
Italiascreen TF 51 Quadro	6-7
Italiascreen TF 51 Jumbo	8-9
Italiascreen TF 51 GT	10-11



Italiascreen TF 5I Shell

Sistema per tende a rullo a trazione forzata con comando a motoriduttore 230V/50Hz.

Cassonetto da 283x156 mm. di sezione ovale allungata, completo di fondelli laterali che fungono anche da staffa di supporto. Guide singole in alluminio estruso da 47x51 mm. e in variante doppia da 42x51 mm. Rulli intermedi rompi tratta, ove previsti, staffe standard di fissaggio guide alla struttura.

Rullo di avvolgimento in lega speciale con trattamento antitorsione di alluminio di vario diametro in base alle dimensioni della tenda.

Terminale a sezione ovale schiacciata in lega speciale di alluminio di sezione 107x56 mm. oppure 179x56 mm. con sistema di trazione forzata del tessuto inserito all'interno. Tutti gli accessori plastici sono in materiali trattati anti-UV.

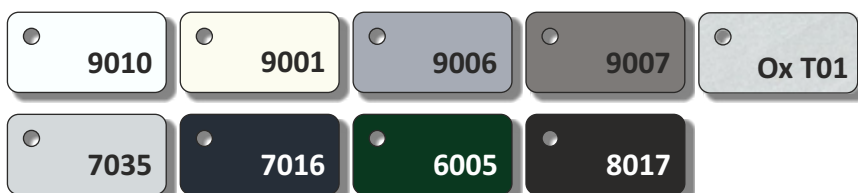


Dettaglio del cassonetto



Dettaglio della guida

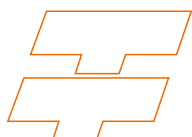
Colori standard



Consegna

4*

settimane



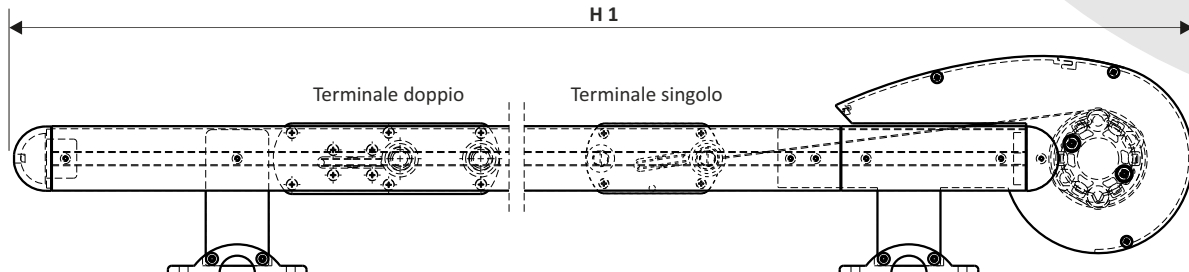
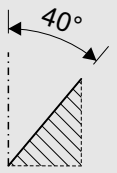
4

VARIANTE

	FM 51 Shell verticali	FM 51 Shell orizzontali	FM 51 Shell per caduta
L1 max.	3500 mm.	3000 mm.	3500 mm.
L1 min.	1000 mm.*	1000 mm.*	800 mm.
H1 max.	7000 mm.	6000 mm. (rulli rompitratta)	4000 mm.
Sup. Max.	12 m ²	9 m ²	8 m ²
Sup. Max.	15 m ²	12 m ² (rulli rompitratta)	12 m ²

Dimensioni Superfici

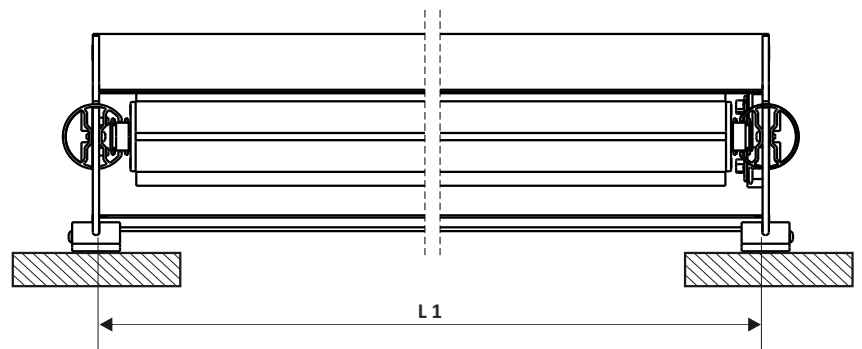
(*) L1 minimo variabile in funzione dell' H1, vedi grafico su manuale di progettazione.
 N.B.: Per FM 51 per caduta inclinazione max. 40° rispetto la verticale.



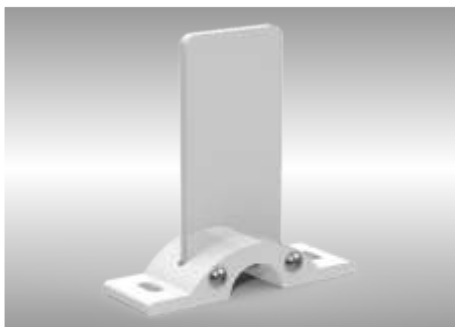
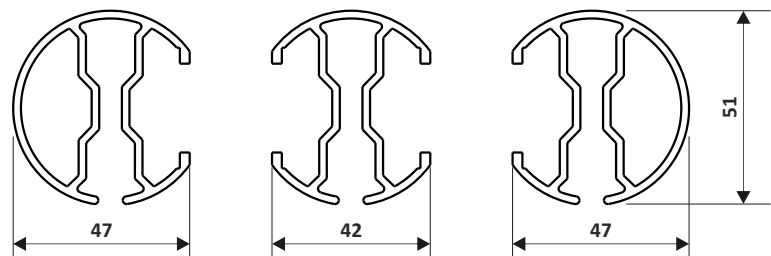
Legenda

H1: Altezza totale

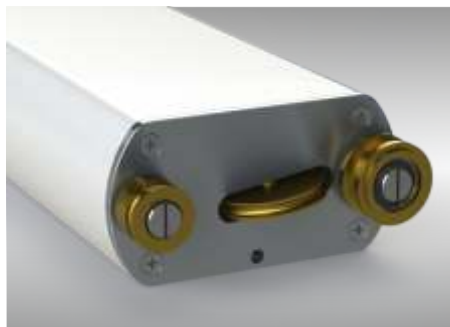
L1: Larghezza interasse guide



Rulli rompitratta doppi



Staffa di fissaggio



Terminale standard



Terminale doppio

Sistema per tende a rullo senza trazione forzata del tessuto.

Verniciatura dei profili gamma RAL oltre quelli previsti.

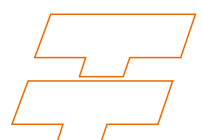
* Da ricevimento scheda ordine completa.

NB: I colori rappresentati sono puramente indicativi.

Consegna

6*
settimane

TF 51 Shell per caduta



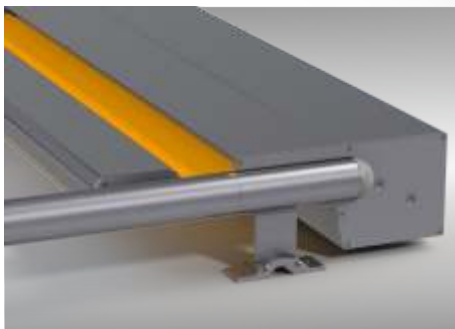
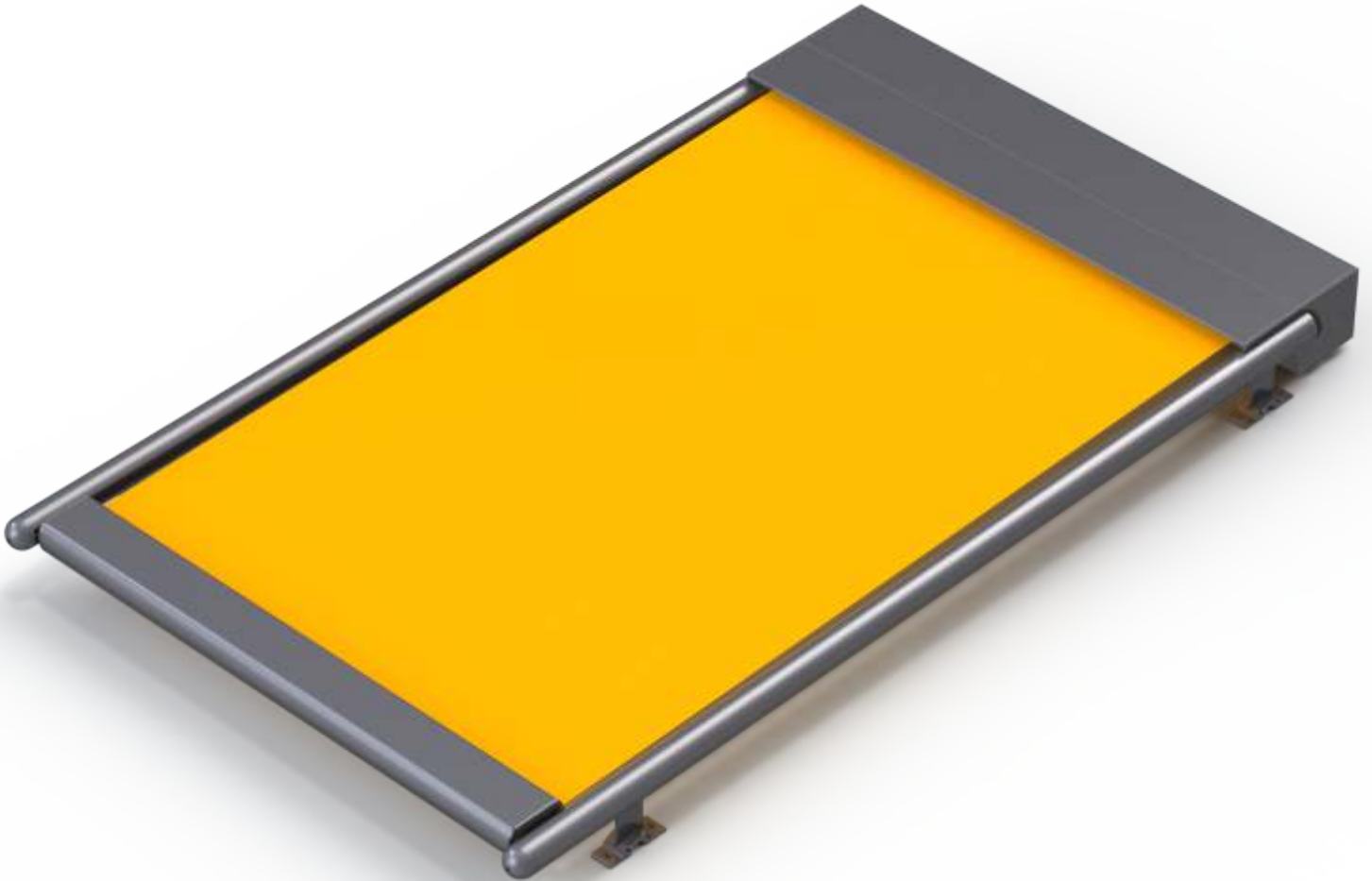
Italiascreen TF 5I Quadro

Sistema per tende a rullo a trazione forzata con comando a motoriduttore 230V/50Hz.

Cassonetto da 265x130 mm. di sezione rettangolare, completo di fondelli laterali che fungono anche da staffa di supporto. Guide singole in alluminio estruso da 47x51 mm. e in variante doppia da 42x51 mm. Rulli intermedi rompi tratta, ove previsti, staffe standard di fissaggio guide alla struttura.

Rullo di avvolgimento in lega speciale con trattamento antitorsione di alluminio di vario diametro in base alle dimensioni della tenda.

Terminale a sezione ovale schiacciata in lega speciale di alluminio di sezione 107x56 mm. oppure 179x56 mm. con sistema di trazione forzata del tessuto inserito all'interno. Tutti gli accessori plastici sono in materiali trattati anti-UV.

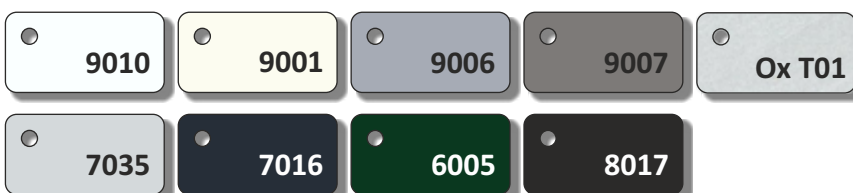


Dettaglio del cassonetto



Dettaglio della guida

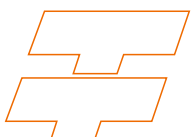
Colori
standard



Consegna

4*

settimane



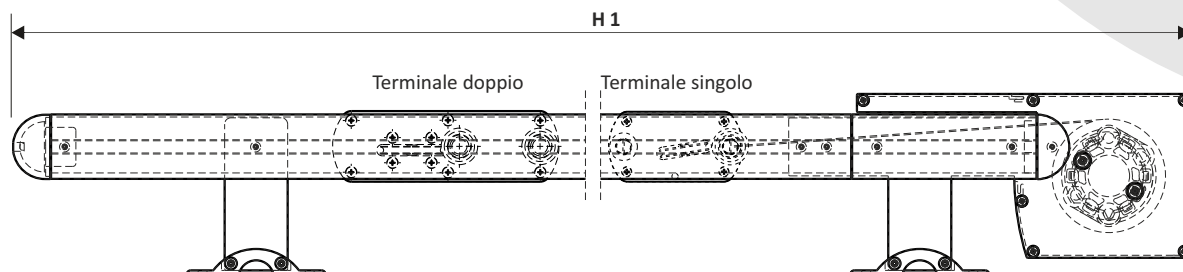
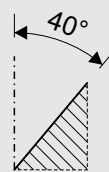
6

VARIANTE

	FM 51 Quadro verticali	FM 51 Quadro orizzontali	FM 51 Quadro per caduta
L1 max.	3500 mm.	3000 mm.	3500 mm.
L1 min.	1000 mm.*	1000 mm.*	800 mm.
H1 max.	7000 mm.	6000 mm. (rulli rompitratta)	4000 mm.
Sup. Max.	12 m ²	9 m ²	8 m ²
Sup. Max.	15 m ²	12 m ² (rulli rompitratta)	12 m ²

Dimensioni Superfici

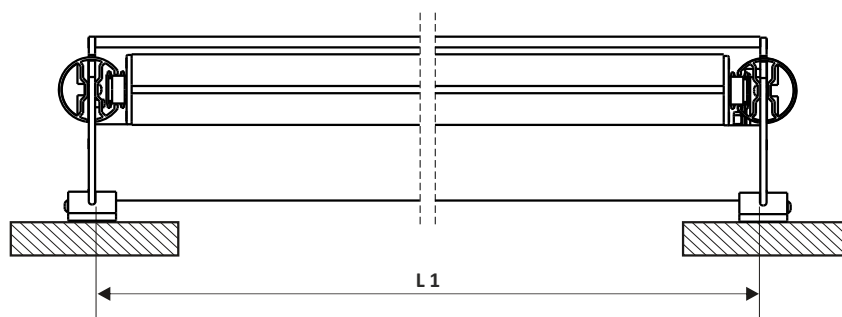
(*) L1 minimo variabile in funzione dell' H1, vedi grafico su manuale di progettazione.
 N.B.: Per FM 51 per caduta inclinazione max. 40° rispetto la verticale.



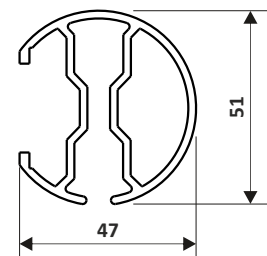
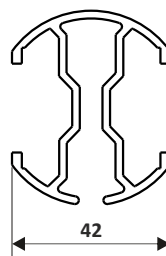
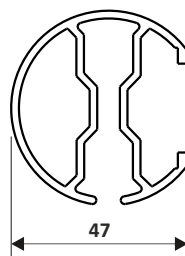
Legenda

H1: Altezza totale

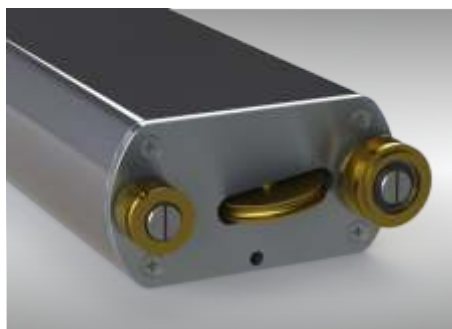
L1: Larghezza interasse guide



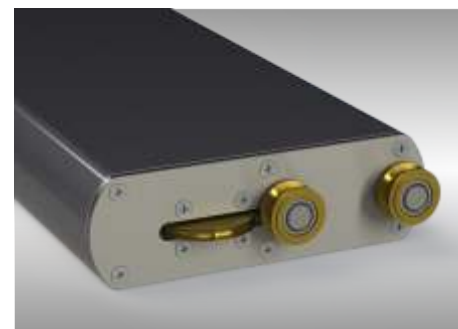
Rulli rompitratta doppi



Staffa di fissaggio



Terminale standard



Terminale doppio

Sistema per tende a rullo senza trazione forzata del tessuto.

Verniciatura dei profili gamma RAL oltre quelli previsti.

* Da ricevimento scheda ordine completa.

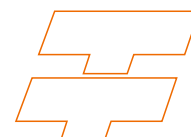
NB: I colori rappresentati sono puramente indicativi.

Consegna

6*

settimane

TF 51 Quadro per caduta



Italiascreen TF 5I Jumbo

Sistema per tende a rullo a trazione forzata con comando a motoriduttore 230V/50Hz.

Cassonetto da 249x187 mm. di sezione ovale allungata, completo di fondelli laterali che fungono anche da staffa di supporto. Guide singole in alluminio estruso da 47x51 mm. e in variante doppia da 42x51 mm. Rulli intermedi rompi tratta, ove previsti, staffe standard di fissaggio guide alla struttura.

Rullo di avvolgimento in lega speciale con trattamento antitorsione di alluminio di vario diametro in base alle dimensioni della tenda.

Terminale a sezione ovale schiacciata in lega speciale di alluminio di sezione 107x56 mm. oppure 179x56 mm. con sistema di trazione forzata del tessuto inserito all'interno. Tutti gli accessori plastici sono in materiali trattati anti-UV.

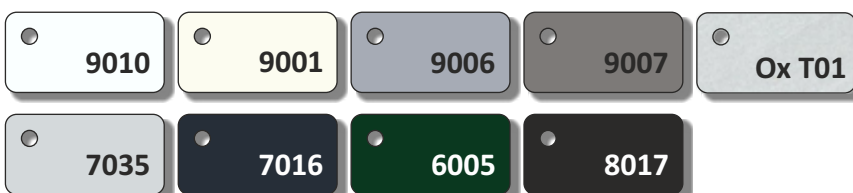


Dettaglio del cassonetto



Dettaglio della guida

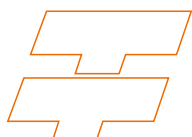
Colori standard



Consegna

4*

settimane



	FM 51 Jumbo verticali	FM 51 Jumbo orizzontali	FM 51 Jumbo per caduta
L1 max.	6000 mm.	5000 mm.	7200 mm.
L1 min.	1000 mm.*	1000 mm.*	1000 mm.
H1 max.	7200 mm.**	7200 mm.** (rulli rompitratta)	9000 mm.**
Sup. Max.		15 m ² (rulli rompitratta)	20 m ²

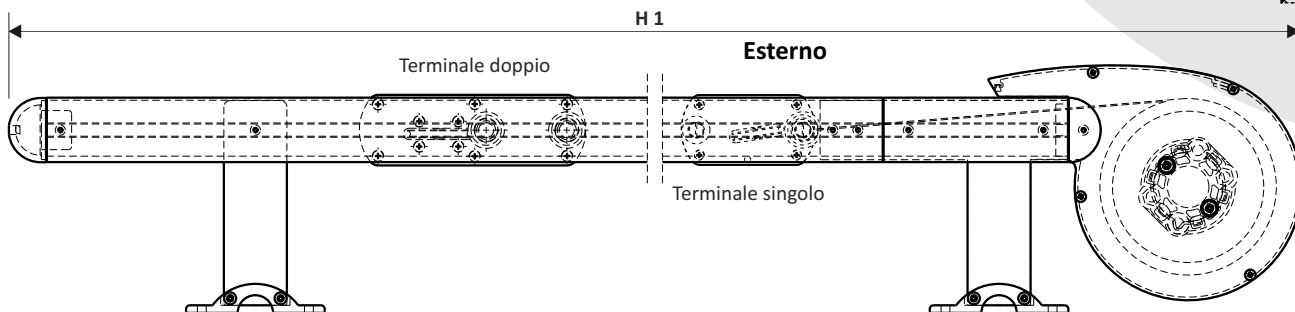
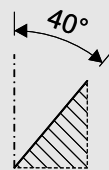
Dimensioni & Superfici

(*) L1 minimo variabile in funzione dell' H1 vedi grafico su manuale di progettazione.

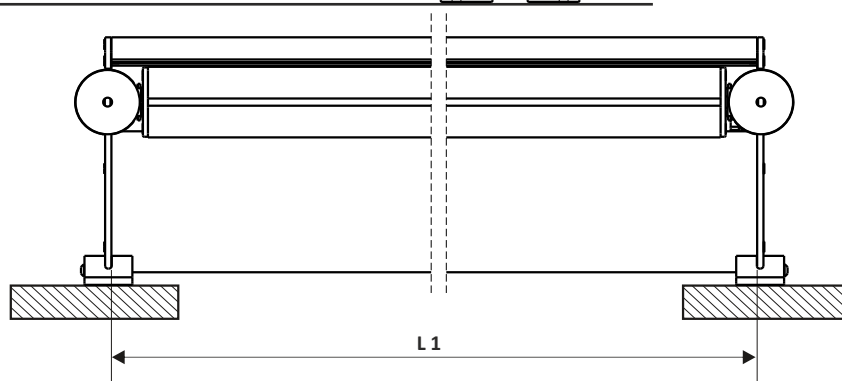
(**) Interasse rulli rompitratta max 2000mm.

(***) Prevedere un rullo rompitratta intermedio oltre i 5000mm.

N.B.: Per Fm51 Jumbo per caduta inclinazione max. 40° rispetto la verticale.



Interno



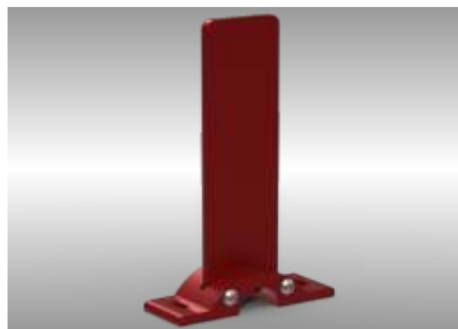
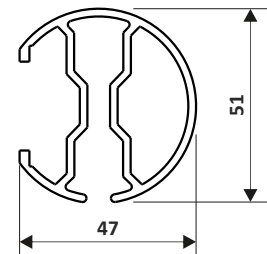
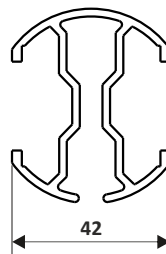
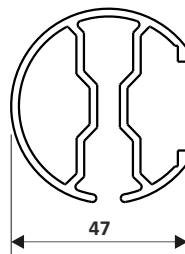
Legenda

H1: Altezza totale

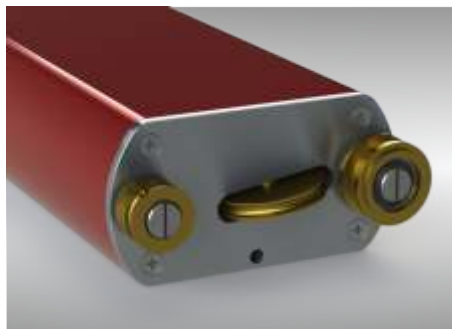
L1: Larghezza interasse guide



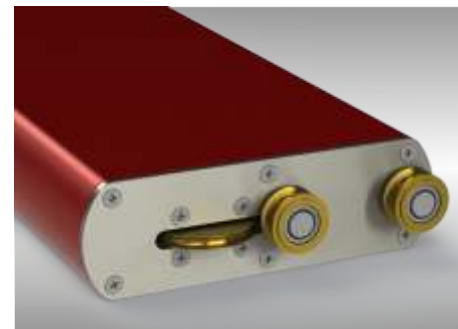
Rulli rompitratta doppi



Staffa di fissaggio



Terminale standard



Terminale doppio

Sistema per tende a rullo senza trazione forzata del tessuto.

Verniciatura dei profili gamma RAL oltre quelli previsti.

* Da ricevimento scheda ordine completa.

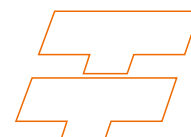
NB: I colori rappresentati sono puramente indicativi.

Consegna

6*

settimane

TF 51 Quadro per caduta



Italiascreen TF 5I GT

Sistema per tende a rullo a trazione forzata con comando a motoriduttore 230V/50Hz.

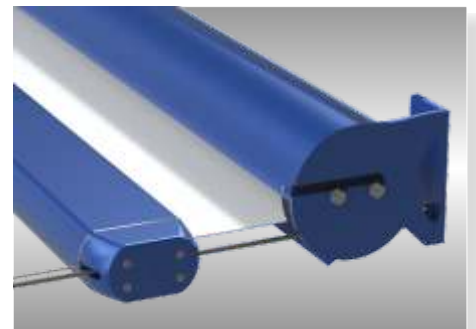
Cassonetto da 130 mm. di diametro, sezione tonda, completo di fondelli laterali che fungono anche da staffa di supporto. Guide in cavo di acciaio inox Ø5 mm. Staffe standard di fissaggio cavi alla struttura.

Rullo di avvolgimento in lega speciale con trattamento antitorsione di alluminio di vario diametro in base alle dimensioni della tenda.

Terminale a sezione ovale schiacciata in lega speciale di alluminio di sezione 107x56 mm. oppure 179x56 mm. con sistema di trazione forzata del tessuto inserito all'interno. Tutti gli accessori plastici sono in materiali trattati anti-UV.



Dettaglio della staffa inferiore



Dettaglio della staffa superiore

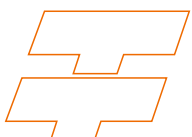
Colori standard



Consegna

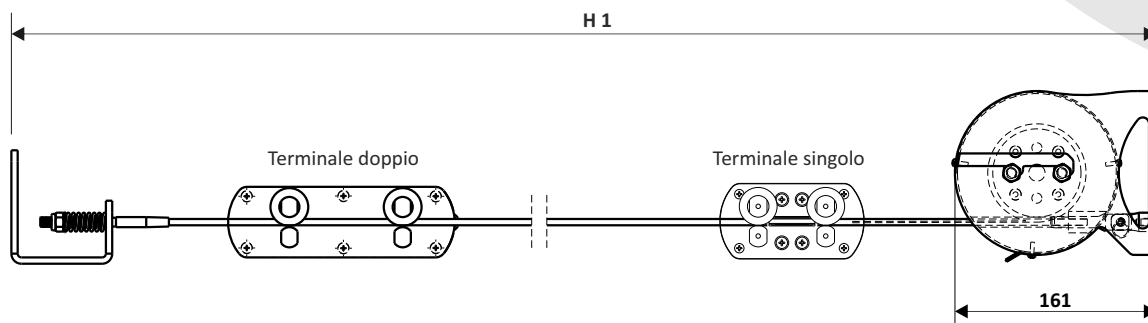
4*

settimane



L1 max.	2500 mm.
L1 min.	1000 mm.*
H1 max.	5000 mm.
H1 min.	1000 mm.
Sup. Max.	10 m ²

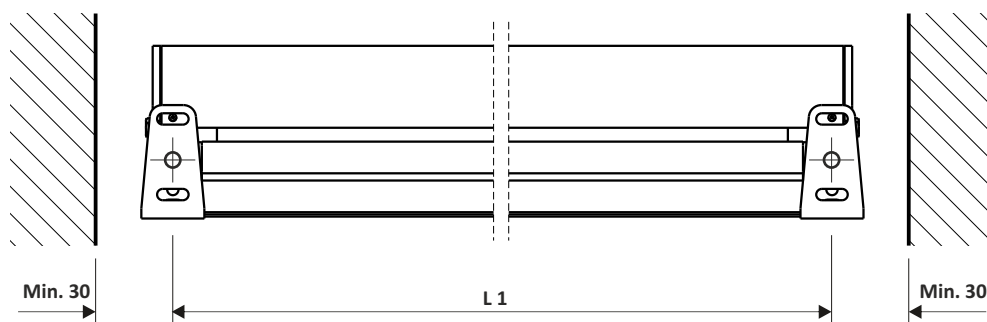
(*) L1 minimo variabile in funzione dell' H1.
Vedi grafico su manuale di progettazione.



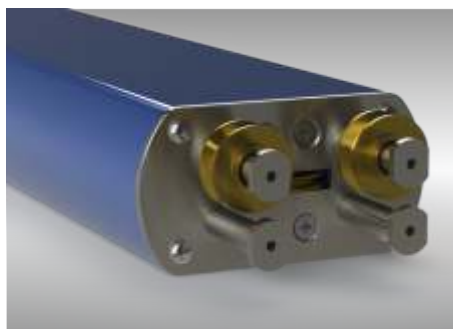
Legenda

H1: Altezza totale

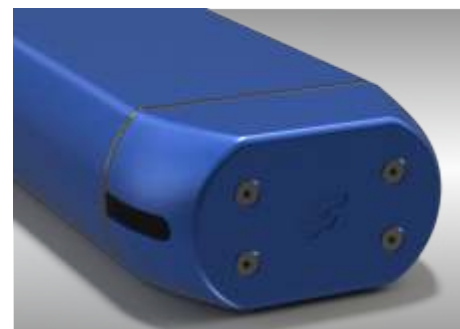
L1: Larghezza interasse guide
in cavo



Staffa di fissaggio



Terminale standard



Cover per carrello

Verniciatura dei profili gamma RAL oltre quelli previsti.



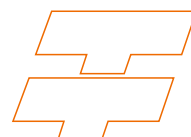
Consegna

6*

settimane

* Da ricevimento scheda ordine completa.

NB: I colori rappresentati sono puramente indicativi.



A L L E S T I M E N T I

MODEL
SYSTEM
ITALIA
HOME



Model System Italia S.p.a.

Via Postioma, 56 - 31050 Ponzano V.to (TV) Italy

Tel. +39 0422 9633 r.a. - Fax +39 0422 968874

www.modelsystemitalia.it

info@modelsystemitalia.it

Rev.00